

GOOD YEAR
Engineered Products

EAGLE Pd™

Courroies synchrones et poulies dentées

HiBrex™ et POLYURETHANE



FOGEX 215, rue Henri Barbusse - 95100 ARGENTEUIL



Tél. : 01 34 34 46 00
Fax : 01 34 34 46 01
Email : info@fogex.com
www.fogex.com

SOMMAIRE

Page

Courroies mélange caoutchouc HI BREX™

Caractéristiques générales	3
Sélection d'une transmission Eagle et utilisation des tableaux de sélection des transmissions Flying Eagle - Entraînement par moteurs électriques et applications standards	4
Sélection pour tous systèmes d'entraînement et toutes applications	20
Courroies Eagle - Puissances transmissibles	22
Poulies Eagle	26
Installation et tension des courroies	29

Courroies POLYURETHANE

Caractéristiques générales	30
Caractéristiques techniques au Pas de 8 mm	32
Caractéristiques techniques au Pas de 14 mm	33

COURROIES HI BREX™

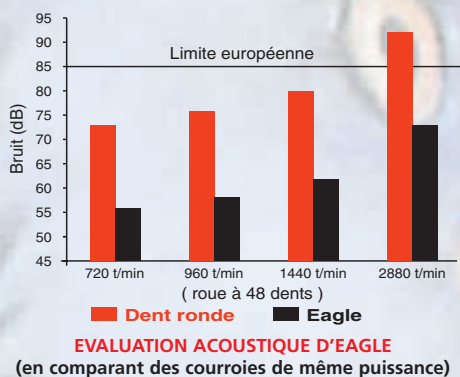


Chaque couleur définit un pas de dent et une largeur de courroie spécifique. Trouvez la couleur de la courroie Eagle qui correspond à la poulie dentée Eagle et vous voilà prêt à installer le système de transmission à courroie crantée le plus silencieux, le plus avancé et le plus économique actuellement sur le marché.



La courroie Eagle réduit les décibels

Aucun autre système d'entraînement ne recherche autant l'élimination du bruit à la source qu'Eagle de Goodyear. Tout simplement, il n'y a pas d'entraînement synchrone plus silencieux sur le marché. Les courroies et poulies dentées Eagle réduisent le bruit de fonctionnement de 17 à 19 décibels par rapport aux systèmes d'entraînement synchrone existants. Cette diminution du bruit se traduit par un meilleur confort d'utilisation.



Une association silencieuse courroie-poulie dentée

L'Eagle de Goodyear a évolué au-delà des conceptions traditionnelles de profil à dents rondes ou carrées. Nous avons conçu une courroie unique à dents hélicoïdales décalées (Hot : Helical offset tooth).

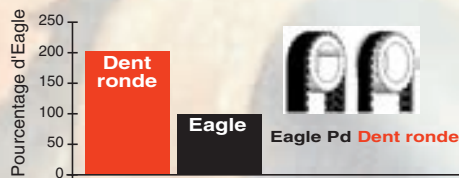
Cette conception confère un engrènement constant en rotation, un entraînement plus silencieux, avec diminution des vibrations. Le patinage est éliminé, accroissant l'efficacité de l'entraînement. En utilisant le concept de " la géométrie de l'arc circulaire ", la configuration " Hot " offre une meilleure résistance anticliquetage, un mouvement précis, une puissance supérieure et une meilleure distribution des efforts permettant aux dents de résister au cisaillement, à couple élevé.



Simplicité de la conception

Le mouvement automatique rectiligne des courroies Eagle élimine le recours aux flasques sur les poulies dentées ce qui réduit largeur et poids. La courroie est aussi bi-directionnelle pour applications à entraînement inverse. Du fait que la courroie est construite en matériaux spéciaux comme le caoutchouc HiBrex™, les éléments de traction Flexten® et le revêtement de contact Plioguard™, la largeur de la courroie peut être réduite sans avoir à compromettre la résistance.

Il en résulte une transmission plus légère, plus compacte, d'un emploi plus simple.



LARGEUR MOYENNE DE LA FACE D'ENTRAÎNEMENT

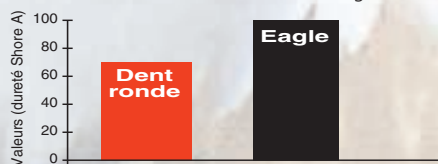
Aucun système d'entraînement bruyant n'est à l'abri d'Eagle

Pour toute application, grande ou petite, les courroies et poulies dentées synchrones Eagle peuvent réduire considérablement bruit et coûts. Plus de 1000 combinaisons de poulies dentées sont disponibles permettant de trouver une correspondance avec la vitesse souhaitée. L'augmentation du nombre d'options du rapport de vitesses permet aussi une plus grande souplesse de conception et un système de transmission plus compact. Les courroies et poulies dentées Eagle de Goodyear peuvent être utilisées pour la synchronisation d'entraînements où pour certaines applications critiques telles que :

- Machines agricoles
- Ventilateurs industriels
- Equipements de construction
- Machines à travailler le bois
- Equipement pour la mine
- Machines de l'industrie du papier
- Transporteurs à bandes
- Pompes
- Machines-outils
- Equipement de traitement des aliments
- Machines à travailler le métal
- Machines d'imprimerie
- Machines textiles
- Machines d'emballage

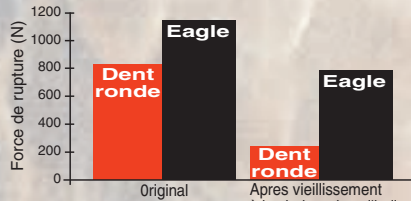
Une longévité accrue

Les courroies et poulies dentées Eagle ont été étudiées pour une longue durée d'utilisation pratiquement sans entretien. La durée de vie provient du mélange caoutchouc HiBrex™ des courroies Eagle, un élastomère réticulé formulé pour supprimer la déformation des dents et accroître leur rigidité.



COMPARAISON DE LA DURETE DU CAOUTCHOUC

Le mélange HiBrex™ est chimiquement stable pour résister aux huiles, aux liquides de refroidissement à la chaleur et à l'ozone.



RESISTANCE A LA TRACTION DU CAOUTCHOUC

Le renfort Flexten® de la courroie lui confère une résistance optimale à la flexion, l'allongement et aux chocs dans toutes applications à haut couple.



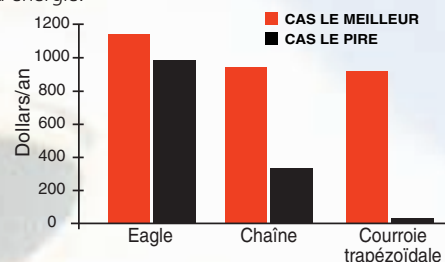
RESISTANCE A LA TRACTION DE LA COURROIE

Le revêtement de surface Plioguard™ de Goodyear réduit la friction à l'engagement des dents tout en résistant à la pénétration de l'huile et des produits chimiques.

Les poulies dentées Eagle ont été étudiées pour assurer une durée d'utilisation et de performance optimales. Des matériaux de grande qualité sont utilisés pour conférer une excellente résistance à l'usure. Les poulies dentées sont équilibrées statiquement et traitées en surface pour résister à la corrosion. Les courroies et poulies dentées Eagle ont été étudiées pour fonctionner avec précision avec le minimum de frottement entre elles. En mouvement, l'engrènement continu des dents de la courroie dans la poulie dentée minimise l'usure et le bruit de fonctionnement.

En réduisant les coûts Eagle mérite ses galons

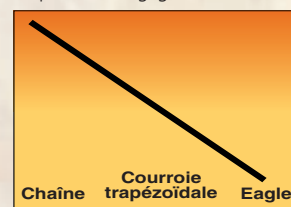
Vous en remettre à la transmission Eagle pour vos entraînements critiques vous sera rentable à court et long terme. La puissance d'entraînement de 98 % d'Eagle, soit 5 % de plus qu'une transmission trapézoïdale, génère immédiatement des économies d'énergie.



ECONOMIES D'ENERGIE TYPES (USA) PAR RAPPORT AUX COURROIES TRAPEZOÏDALES Entraînement continu de 37 (kW)

Avec le temps, le coût d'Eagle est largement rentabilisé par un meilleur rendement et la réduction des coûts d'entretien. Les économies se matérialisent pleinement lorsque Eagle s'applique à des entraînements utilisés en continu consommant beaucoup d'énergie ou de forte puissance lors des périodes de pointe.

A l'inverse des entraînements à chaîne, les courroies et poulies dentées synchrones Eagle n'exigent aucune lubrification. De plus, elles ne nécessitent pas de réglage de tension comme les entraînements à courroie trapézoïdale et à chaîne. En installant Eagle, vous constatez que vos coûts d'entretien diminuent et sont pratiquement négligeables.



Avec Eagle, courroies trapézoïdales et chaînes sont compromises

C'est le produit le mieux adapté qui survit dans l'industrie de la transmission de puissance, et les entraînements à courroie trapézoïdale et à chaîne ne sont pas comparables à l'Eagle. Quel que soit le point de comparaison, les courroies synchrones et poulies dentées Eagle sont supérieures.

AVANTAGES SUR LES COURROIES TRAPEZOÏDALES :	AVANTAGES SUR LES CHAINES :
• Temps morts et coûts d'entretien réduits	• Bruit
• Pas d'allongement	• Temps morts et coûts d'entretien réduits
• Elimine les réglages de tension	• Pas d'allongement
• Tension de courroie plus faible/charges sur les roulements réduites	• Elimine le système de lubrification
• Efficacité mécanique élevée	• Anticorrosion
• Pas de patinage	• Large gamme de vitesses
	• Durée d'utilisation plus longue
	• Plus grande précision

Visez haut avec Eagle

Pour toute assistance relative au choix de la transmission, pour toute information complémentaire ou manuel technique, contactez nos services techniques.

Caractéristiques générales

Conseils utiles :

Les couleurs de courroies : De la capacité la plus basse vers la capacité de puissance la plus haute, les couleurs sont : Jaune, Blanche, Violette, Bleue, Verte, Orange et Rouge.

Les courroies de couleur jaune, blanche et violette ont un pas de 8 mm et celles de couleur bleue, verte orange et rouge ont un pas de 14 mm. Pour comparer la puissance transmissible (KW) à la puissance de sélection (KW), il est plus facile de commencer par la couleur ayant la plus petite puissance transmissible (KW). Il s'agit de la jaune pour le pas de 8 mm et de la bleue pour le pas de 14 mm.

Augmentation de la puissance transmissible (kW) : La puissance augmente avec des poulies de plus grands diamètres et des courroies de plus grandes largeurs.

Points particuliers pour la définition des transmissions

Température : Les courroies Eagle donnent leurs pleines performances dans une ambiance de température comprise entre - 60°C à 85°C - La gomme du dos est calculée pour résister à des pointes intermittentes de température jusqu'à 135°C, ce qui est utile pour transporter des produits chauds.

Environnements avec ambiance d'huile : Comme toutes les transmissions à courroies, le contact avec l'huile devra être évité quand un environnement avec l'huile est nécessaire, la courroie Eagle convient dans cette situation.

Produits chimiques : Le caoutchouc HIBREX est stable chimiquement et ne se dégradera pas en cas d'exposition à beaucoup de substances chimiques. Pour plus d'information sur des produits spécifiques, voir tableau ci-contre :

Bruit : Le bruit d'une courroie est largement fonction de la vitesse et de la largeur de celle-ci. Plus vite la courroie s'engage dans le pignon, plus fort est le bruit. Plus large est la courroie, plus fort est le bruit.

Jeu et précision de positionnement : Les courroies Eagle Pd ont des dents qui s'engrènent avec les dents des poulies Eagle Pd pour permettre une synchronisation positive. Le profil en arc de cercle des dents et le matériau de grande dureté font que les courroies Eagle Pd sont idéales pour les applications avec positionnement précis.

Hibrex Résistance Chimique			
Produits chimiques (ou ambiance)	Performance	Produits chimiques (ou ambiance)	Performance
Vapeur	B	Peroxyde d'hydrogène (3%)	B
Acide acétique	B	Hypochlorite de sodium (5%)	B
Acide chlorhydrique	A	Octane iso	A
Acide phosphorique	A	Toluène	C
Acide nitrique	B	Trichlorethylène	C
Hydroxyde de sodium	A	Alcool méthylique	A
Amoniaque (28%)	A	Alcool éthylique	A
Chlorure de sodium (30%)	A	Ether éthylique	C
Carbonate de sodium (10%)	A	Acétate éthylique	U

A : Effet mineur - B : Effet modéré - C : Effet modéré avec effet négatif - U : Non recommandé

Transmissions à poulies multiples : Ces transmissions sont typiques car elles possèdent une poulie motrice R et deux, ou plus, poulies réceptrices. Dans ces cas, il est correct de définir la transmission en la calculant sur la base de l'arbre le plus sévèrement chargé. C'est généralement l'arbre moteur qui transmet la charge à tous les arbres menés. Toutes les poulies doivent avoir au moins 6 dents en prise. Si ce n'est pas le cas, il faut corriger la puissance transmissible. Assurez-vous que la puissance corrigée ne soit pas plus élevée que la puissance transmissible par la courroie - Dents en prise = Longueur enroulement divisée par le pas (en mm).

Charges sur les roulements : Sur beaucoup de transmissions la durée de vie des roulements est une préoccupation. La réduction de la charge sur les roulements accroîtra leur durée de vie.

Les charges peuvent être réduites en suivant trois façons :

- Utiliser le programme de calcul sur ordinateur " Eagle Pd Select " pour calculer les charges sur les roulements et la tension de la courroie sur les deux poulies (ou 2 poulies équivalentes pour une transmission à poulies multiples).
- De plus grands diamètres de poulies demanderont moins de tension sur les poulies de transmission.
- Toujours positionner les poulies près des roulements pour éviter " le porte à faux " sur les roulements. S'assurer de ne pas installer une courroie avec une tension insuffisante. Une courroie sous tendue aura une durée de vie réduite.

Transmissions à entraxe fixe : Une transmission à entraxe fixe est une transmission sans réglage pour la tension ou pour le montage de la courroie. Ce type de transmission n'est pas recommandé. Compte tenu des tolérances des composants de la transmission la tension adéquate de la courroie ne peut pas être assurée. Voir le tableau ci-contre pour le réglage recommandé pour l'installation de la courroie. Dans plusieurs cas un entraxe fixe ne peut pas être évité et occasionne une sous-tension qui peut réduire la durée de vie de la courroie.

Utilisation des galets : Des galets tendeurs peuvent être utilisés à l'intérieur ou à l'extérieur de la courroie.

Les galets extérieurs accroîtront l'enroulement sur les pignons. Ils sont couramment utilisés comme mécanisme de tension quand la transmission est à entraxe fixe.

Quand un tendeur est nécessaire, suivre les règles générales ci-dessous :

- Positionner le tendeur sur le brin mou de la courroie.
- Les petits tendeurs installés à l'intérieur doivent être des poulies Eagle.
- Les tendeurs extérieurs doivent être lisses, non dentés.

Dents en prise : Les calculs sont prévus pour au moins 6 dents en prise. Moins de 6 dents occasionne une puissance réduite. Le nombre de dents en prise avec 2 poulies se calcule avec la formule :

$$TIM = (0,5 (D-d) / 6c) \times \text{Nb de dents de la petite poulie}$$

OÙ D = Diamètre primitif de la grande poulie

d = Diamètre primitif de la petite poulie

c = Entraxe

Réglages entraxe			
Diminution de l'entraxe pour l'installation			
Plage de longueur primitive	Jaune, Blanche, Violette	Bleue, Verte, Orange, Rouge	Augmentation de l'entraxe pour la tension
Inf. à 1525 mm	10 mm	15 mm	3 mm
Sup. à 1525 mm	15 mm	18 mm	5 mm

- Les tendeurs intérieurs doivent être au moins de la taille de la plus petite poulie.
- Le diamètre d'un tendeur extérieur doit être de 30 % plus grand que la plus petite poulie.
- Les tendeurs doivent être fixes, non flottants, sauf en cas de conception spéciale.

Dents en prise et facteur K_{TM}

Dents en prise	6 et plus	5	4	3	2
K _{TM}	1,00	0,80	0,60	0,40	0,20

La puissance corrigée = Puissance transmissible kW x K_{TM}

Sélection d'une transmission Eagle et utilisation des tableaux de sélection des transmissions Flying Eagle - Entraînement par moteurs électriques et applications standards

Dans la plupart des cas, le tableau de sélection des transmissions Flying Eagle est la manière la plus rapide et la plus facile de concevoir une transmission. Connaissant la puissance du moteur (kW) à une vitesse de rotation standard (entraînement R) du moteur (n tours/mn), la vitesse de rotation désirée de l'entraînement du récepteur N (N tours/mn) et l'entraxe (c.mm), les références des poulies dentées et de la courroie peuvent être déterminés en quelques secondes.

Quand utiliser le tableau de sélection des transmissions Flying Eagle :

- Moteurs tournant en standard à 720, 960, 1440 et 2880 tours/mn*
- Transmissions qui ne sont pas utilisées dans des environnements défavorables et qui ne font partie de systèmes sortant de l'ordinaire
- Réducteurs de vitesse**

Mode de sélection des transmissions et exemples :

Exemple 1 : Un moteur électrique de 30 kW tournant à 960 tours/mn est utilisé pour entraîner un mixeur. Le mixeur doit fonctionner entre 485 et 505 tours/mn.

L'entraxe est de 1000 ± 25 mm. Le diamètre de l'arbre du moteur est de 50 mm et le diamètre de l'arbre du mixeur est de 75 mm.

ETAPE 1 Vitesse de l'entraînement du récepteur N :

(Servez-vous de la feuille de sélection Flying Eagle pour noter ces informations).

Repérez les colonnes correspondant à la vitesse du moteur. Sous la vitesse du moteur suivez les colonnes marquées "N" jusqu'à la plage des vitesses de l'entraînement du récepteur N requis.

Exemple : Sous la rubrique de moteur standard "n=960 (min-1)" [moteur/entraînement R standard 960 tours/mn], repérez toutes les lignes où la vitesse de l'entraînement du récepteur N (N) tours/mn est comprise entre 485 et 505. Ce sont les lignes 213 à 221.

* Tous les moteurs tournant à 5 % près de ces vitesses fonctionneront, à savoir 685-755, 915-1005, 1370-1510, 2740-3020.

** Reportez-vous à la section des conseils utiles sur les multiplicateurs pour savoir comment vous servir des tableaux de sélection des transmissions Flying Eagle pour les multiplicateurs.

ETAPE 2 Couleur :

Repérez la couleur et la puissance (kW) de toutes les lignes ayant une puissance supérieure ou égale à la puissance du moteur d'entraînement (kW). Essayez de trouver les puissances (kW) proches de celle du moteur d'entraînement (kW) pour que la transmission ne soit pas surdimensionnée.

Exemple : Vérifiez la puissance (kW) des lignes 213 à 221. Les puissances des lignes 213, 217, 219, 220 et 221 sont bien au-dessous de la valeur désirée et sont donc éliminées. Il y a des puissances de 35 kW et 33 kW sur les lignes 214 et 215 respectivement dans la colonne verte et de 37 kW sur la ligne 218 dans la colonne orange. La puissance de la ligne 216 est trop élevée.

ETAPE 3 Nombre de dents des poulies dentées :

Sur la ligne où apparaît la puissance (kW), notez le nombre de dents des poulies dentées de l'entraînement R et de l'entraînement du récepteur N sous les colonnes des rubriques "t" et "T" respectivement. Le nombre de dents des poulies dentées est indiqué vers le milieu du tableau sous la rubrique "SC" (combinaison de poulies dentées).

Exemple : Notez le nombre de dents des poulies dentées de l'entraînement R et de l'entraînement du récepteur N de toutes les lignes ayant des puissances kW acceptables. Reportez-vous à l'exemple de feuille de programmation qui est à la fin des tableaux pages 20 et 21.

ETAPE 4 Longueur de la courroie (Lp) / [Entraxe - (c)] :

Sur la même ligne, regardez dans la partie droite du tableau sous la rubrique Lp (mm) / c (mm) [Longueur de la courroie (mm) / Entraxe (mm)]. Trouvez l'entraxe compris dans les limites spécifiées de la transmission et notez la longueur de courroie indiquée en caractères gras en haut de la colonne en question.

Exemple : Seules les lignes 214, 215 et 218 ont un entraxe compris entre 975 mm et 1025 mm. La longueur de la courroie est de **2800** aux lignes 215 et 215, et **2660** à la ligne 218. (La ligne 216 est éliminée ici même si la puissance avait été convenable).

ETAPE 5 Numéros des pièces :

A l'aide de l'éventail des couleurs, quatre éléments sont nécessaires pour spécifier tous les composants de la transmission : **la couleur, le nombre de dents des poulies dentées, la longueur de la courroie** et le diamètre des arbres. Les trois éléments en caractères gras viennent d'être spécifiés à l'aide du système de sélection des transmissions Flying Eagle.

Les poulies dentées doivent être spécifiées de la façon suivante :

Symbole couleur - Nombre de dents suivant de la lettre S - MPB (poulie dentée du type préalésage minimum) suivi de / et du diamètre d'arbre (voir note ci-dessous) en supposant qu'une rainure de clavette standard soit requise.

Vérifiez à partir de la page 28 dans les "Tableaux poulies Eagle" que la dimension de l'arbre requis est inférieure à l'alésage maximum possible pour le moyeu de poulie dentée MPB choisi.

Par exemple : G - 36S - MPB/50mm

Nota : Si lors de la commande vous ne connaissez pas l'alésage requis ou désirez "finir" vous-même l'alésage de vos poulies dentées - laissez en blanc "/diamètre d'arbre" sur le numéro de pièce de la poulie dentée.

Exemple : Les transmissions possibles ont été déterminées pour ce cas de transmission. En général, l'option la moins coûteuse sera celle ayant une puissance (kW) très proche, mais pas inférieure à la puissance (kW) du moteur (entraînement R), ligne 215 dans le cas présent. D'autres options ayant une plus grande puissance sont plus sécurisantes et devraient améliorer la durée de service utile.

Les références de pièce de la transmission à la ligne 215 sont :

Poulie d'entraînement R **G-36S-MPB/50mm**
 Poulie d'entraînement du récepteur N **G-71S-MPB/75mm**
 Courroie **G-2800**

Cet exemple est illustré ci-contre à l'aide de la feuille de sélection Flying Eagle.

Feuille de sélection Flying Eagle

ETAPE 1. Vitesse entraînement du récepteur N

Lignes 213 à 221 ont une vitesse d'entraînement du récepteur N acceptable

ETAPE 2			ETAPE 3		ETAPE 4
Puissance			Nombre de dents		Lp/c
Ligne n°	Couleur	kW	Entraînement R	Récepteur N	(mm)
213	S/O	S/O			
214	G	35	38	75	2800/(1001.1)
215	G	33	36	71	2800/(1022.5)
216	S/O	S/O			
217	S/O	S/O			
218	O	37	32	63	2660/(995.1)
219-221	S/O	S/O			

ETAPE 5. Numéros de pièces

COURROIE : G-2800 [c = 10225 mm]

POULIE DENTEE.t G-36S-MPB/50mm

POULIE DENTEE T G-71S-MPB/75mm

Exemple : Courroie : Y-640 Poulie dentée : Y-28S-MPB

Autre exemple :

Exemple 2 : Un moteur électrique de 11 kW tournant à 1440 tours/mn est utilisé pour entraîner un ventilateur à environ 1235 tours/mn. L'entraxe peut être réglé entre 635 mm et 710 mm. Le ventilateur fonctionne 20 heures sur 24. Le diamètre de l'arbre du moteur est de 42 mm et le diamètre de l'arbre du ventilateur est de 45 mm.

ETAPE 1 Vitesse de l'entraînement du récepteur N :

Regardez d'abord dans la colonne Entraînement du récepteur N à la rubrique "n = 1440 (min-1)" [moteur/entraînement R standard 1440 tours/mn] et repérez le régime de l'entraînement du récepteur N le plus proche de 1235 tours/mn, ce qui commence à la ligne numéro 440 et finit à la ligne 442.

ETAPE 2 Couleur :

Puis, repérez la couleur de la transmission. Sous la même rubrique "n = 1440 (min-1) [moteur standard/entraînement R 1440 tours/mn], regardez la puissance (kW) aux lignes 440 à 442. A la ligne 441, il y a une courroie blanche d'une capacité de 13 kW. Aucune autre ligne n'a une puissance (kW) convenable et ne peut être utilisée. Donc la couleur pour cette courroie sera blanche.

ETAPE 3 Nombre de dents de la poulie dentée :

Notez le nombre de dents des poulies dentées de l'entraînement R et de l'entraînement du récepteur N sous les colonnes des rubriques "t" et "T" respectivement, à la ligne 441. Le nombre de dents des poulies dentées est respectivement de 48 et 56.

ETAPE 4 Longueur de la courroie (Lp) / [Entraxe - (c)] :

Pour terminer la sélection de la transmission, suivez la ligne 441 jusqu'à la rubrique "Lp (mm) / c (mm)". Sur cette ligne, il y a un entraxe "c" de 687,9 qui est bien compris dans les limites de l'entraxe, à savoir entre 635 mm et 710 mm.

Notez la longueur de la courroie en caractères gras en haut de cette colonne 1792.

Calcul de la longueur primitive de la courroie en utilisant les diamètres primitifs des poulies : $Lp = 2C + 1,57(D + d) + \frac{(D - d)^2}{4c}$

Calcul de l'entraxe : $c = \frac{Lp - 1,57(D + d)}{4} + \sqrt{\left(\frac{Lp - 1,57(D + d)}{4}\right)^2 - \frac{(D - d)^2}{8}}$

avec : C = Entraxe D = Diamètre primitif grande poulie
 Lp = Longueur primitive de la courroie d = Diamètre primitif petite poulie

ETAPE 5 Références des pièces :

Poulie d'entraînement R : **W-48S-MPB/42mm**
 Poulie d'entraînement du récepteur N : **W-56S-MPB/45mm**
 Courroie : **W-1792**

Conseils utiles :

Limites d'encombrement : Les deux limites courantes sont au niveau du diamètre et de la largeur (dans le cas du diamètre, trouvez le diamètre autorisé maximum, des poulies dentées de l'entraînement R et de l'entraînement du récepteur N. C'est 2 fois la "distance entre le centre de l'arbre et le point d'intersection le plus proche moins 13 mm" (les 13 mm tiennent compte du jeu de la courroie). A l'étape 3 ci-dessus, ne sélectionnez pas de poulies dentées ayant un diamètre primitif plus grand que cette valeur. Les diamètres primitifs des poulies dentées sont indiqués sous la rubrique "d" ou "D" à côté de la colonne du nombre de dents des poulies dentées. A l'étape 2 ci-dessus, utilisez le tableau ci-dessus, ajoutez 3 mm, et ne sélectionnez pas une couleur qui soit plus large que le maximum admissible pour la transmission.

Rapport de transmission : Une autre méthode à l'étape 1 consiste à chercher le rapport de transmission dans la colonne "SR" à la rubrique "SC" (combinaison de poulies dentées). Le rapport de transmission peut être calculé à partir des vitesses de rotation de l'entraînement R et de l'entraînement du récepteur N, des diamètres des poulies dentées ou du nombre de dents des poulies dentées.

	Sur la base du régime		Conversion de transmission par courroie trapézoïdale		Conversion de transmission par chaîne ou courroie crantée
Rapport de réduction ("SR") =	$\frac{Tr./mn \text{ d'entraînement } R (n)}{Tr./mn \text{ d'entraînement } (N) \text{ du récepteur } N}$	ou	$\frac{\text{Diamètre poulie d'entraînement du récepteur } N (D)}{\text{Diamètre poulie d'entraînement } R (d)}$	ou	$\frac{\text{Nombre de dents de poulie dentée d'entraînement du récepteur } N (T)}{\text{Nombre de dents de poulie dentée d'entraînement } R (t)}$

Exemple : Moteur tournant à 1440 tours/mn utilisé pour entraîner un arbre à 720 tours/mn.

$$\text{Rapport de réduction ("SR")} = \frac{1440}{720} = 2.0$$

Exemple : Remplacer une transmission par courroie trapézoïdale ayant une poulie d'entraînement R de 150 mm et une poulie entraînée de 355 mm.

$$\text{Rapport de transmission} = \frac{355}{150} = 2.367$$

A la place de l'ETAPE 1 ci-dessus, tous les rapports de réduction acceptables peuvent être trouvés.

Pour les multiplicateurs : Les transmissions de multiplication sont plus difficiles à déterminer à l'aide du tableau de sélection des transmissions Flying Eagle, mais c'est possible en faisant preuve d'un peu d'ingéniosité. Le moteur doit être de type standard et tourner à 720, 960, 1440 ou 2880 tours/mn.

1. Trouvez le rapport de multiplication à l'aide de l'équation suivante :

	Sur la base du régime		Conversion de transmission par courroie trapézoïdale		Conversion de transmission par chaîne ou courroie crantée
Rapport de multiplication =	$\frac{Tr./mn \text{ d'entraînement du récepteur } N (N)}{Tr./mn \text{ d'entraînement } R (n)}$	ou	$\frac{\text{Diamètre poulie d'entraînement } R (d)}{\text{Diamètre poulie d'entraînement } (D) \text{ du récepteur } N}$	ou	$\frac{\text{Nombre de dents de poulie dentée d'entraînement } R (t)}{\text{Nombre de dents de poulie dentée d'entraînement du récepteur } N}$

2. Repérez ce rapport de multiplication dans le tableau dans la colonne "SR". Essayez de sélectionner une combinaison de poulies dentées pour ce rapport et notez le numéro de la ligne. Notez le nombre de dents "T" et le diamètre primitif "D" de la poulie dentée dans les colonnes adéquates.

3. Puis, trouvez la poulie dentée ayant le même nombre de dents et le même diamètre primitif avec un rapport de transmission de 1,000. C'est dans les lignes 502 à 544. Sur cette ligne, allez jusqu'au régime de moteur approprié et déterminez s'il y a une puissance (kW) supérieure ou égale à la puissance (kW).

a) S'il y en a une, notez la couleur

b) S'il y en a pas, retournez à la section ayant le rapport de transmission correct, sélectionnez une autre combinaison et recommencez l'étape 3.

4. Une fois trouvée la combinaison des poulies dentées ayant une puissance (kW) acceptable pour la poulie dentée d'entraînement du récepteur N, notez le nombre de dents des poulies dentées de l'entraînement R et de l'entraînement du récepteur N et regardez la section L_p (mm) / c (mm) [Longueur de courroie/entraxe].

5. Une fois cela fait, les références de pièces peuvent être spécifiés.

Cases vides du tableau : Il y a des cases vides dans la section des puissances (kW) parce qu'il y a pas de combinaison de poulies dentées ("SC") existant pour cette couleur ou parce que la vitesse de la jante de la poulie dentée excède la limite de sécurité. il y a des cases vides dans la section L_p (mm) / c (mm) parce qu'il n'y a pas de longueur de courroie pour cette combinaison de poulies dentées ou parce que l'entraxe (mm) ne permet pas un espace suffisant pour les poulies dentées.

Diamètres minimum des poulies dentées : Afin de respecter les diamètres minimum recommandés des poulies dentées des moteurs d'entraînement électriques, consultez la documentation du constructeur de moteur correspondant. Puis, lorsque vous utilisez le tableau de sélection des transmissions Flying Eagle, ne sélectionnez pas des poulies dentées ayant un diamètre primitif inférieur au minimum recommandé par l'industrie. Il n'y a pas de poulies dentées à 18 dents dans les tableaux parce qu'elle sont hors-normes pour la plupart des moteurs électriques. Si les limites d'espace rendent nécessaire l'utilisation d'une poulie dentée à 18 dents, utilisez la méthode classique pour concevoir la transmission ou consultez le service d'assistance technique de Goodyear.

Entraxe : S'il n'y a pas un entraxe "c (mm)" proche de l'entraxe désiré, cherchez un autre rapport de vitesse qui se trouve dans la plage acceptable, ce qui permettra peut-être d'avoir un entraxe acceptable.

Transmission utilisée dans des conditions difficiles : Dans des conditions difficiles, ajoutez 20 % à la puissance (kW) du moteur standard / (entraînement R) en multipliant la puissance du moteur par 1,2. C'est la même chose que d'utiliser un facteur de service dans la conception d'une transmission classique.

Transmission à vitesse élevée : Les courroies Eagle conviennent bien aux transmissions à vitesse élevée. En fait, le bruit réduit permet de les utiliser à des vitesses qui ne seraient pas possibles avec d'autres courroies crantées. N'oubliez pas que normalement la vitesse des produits dentés en fonte ne doit pas dépasser 33 m/s. Dans de nombreux cas, la largeur de la transmission peut être diminué en utilisant des poulies dentées d'un diamètre plus grand avec des vitesses de courroie plus élevées.

Puissance de la transmission : Si la puissance (kW) du moteur / (entraînement R) n'est pas connue, la puissance (kW) requise pour l'entraînement du récepteur N peut être utilisée. Lorsqu'une couleur de courroie est sélectionnée dans le tableau, sélectionnez la couleur dont la puissance (kW) est la plus proche de la puissance (kW) de l'entraînement du récepteur N requis mais pas inférieure. On dit qu'une transmission a "trop de courroie" quand la puissance (kW) de la courroie est supérieure à la puissance d'entraînement (kW) requise. La plupart des transmissions ont un peu "trop de courroie", mais si cela est excessif, la transmission durera plus longtemps et sera plus fiable, mais en général ce n'est pas la solution du meilleur rapport coût/rendement. Une transmission qui a "trop peu de courroie" durera moins longtemps.

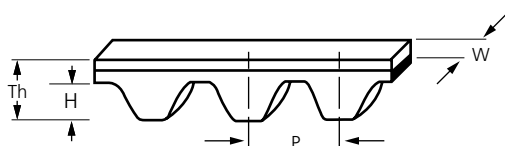
Conception de transmission spéciales : Dans le cas où une transmission spéciale doit être conçue, adressez-vous au service d'assistance technique de Goodyear.

Courroies Eagle en stock

Y Jaune	Y Poids (kg)	W Blanc	W Poids (kg)	P Violet	P Poids (kg)	B Bleu	B Poids (kg)	G Vert	G Poids (kg)	O Orange	O Poids (kg)	R Rouge	R Poids (kg)
Y-640	0,045	W-640	0,086			B-994	0,209	G-994	0,309				
Y-720	0,050	W-720	0,100	P-720	0,200	B-1120	0,232	G-1120	0,350	O-1120	0,468		
Y-800	0,055	W-800	0,109	P-800	0,220	B-1190	0,250	G-1190	0,373	O-1190	0,495		
Y-896	0,064	W-896	0,123	P-896	0,256	B-1260	0,264	G-1260	0,395	O-1260	0,527	R-1260	0,791
Y-1000	0,068	W-1000	0,136	P-1000	0,272	B-1400	0,291	G-1400	0,436	O-1400	0,586	R-1400	0,877
Y-1120	0,077	W-1120	0,155	P-1120	0,308	B-1568	0,327	G-1568	0,491	O-1568	0,655	R-1568	0,982
Y-1200	0,082	W-1200	0,164	P-1200	0,328	B-1750	0,364	G-1750	0,550	O-1750	0,732	R-1750	1,095
Y-1280	0,086	W-1280	0,177	P-1280	0,344	B-1960	0,409	G-1960	0,614	O-1960	0,818	R-1960	1,227
Y-1440	0,100	W-1440	0,195	P-1440	0,400	B-2100	0,436	G-2100	0,659	O-2100	0,877	R-2100	1,314
Y-1600	0,109	W-1600	0,218	P-1600	0,436	B-2240	0,468	G-2240	0,700	O-2240	0,936	R-2240	1,405
Y-1792	0,123	W-1792	0,245			B-2380	0,495	G-2380	0,745	O-2380	0,995	R-2380	1,491
Y-2000	0,136	W-2000	0,273			B-2520	0,527	G-2520	0,791	O-2520	1,050	R-2520	1,577
Y-2240	0,155	W-2240	0,309			B-2660	0,555	G-2660	0,832	O-2660	1,109	R-2660	1,668
Y-2400	0,164	W-2400	0,327			B-2800	0,586	G-2800	0,877	O-2800	1,168	R-2800	1,755

Dimensions des courroies

Symbole - Couleur	W Largeur (mm)	P Pas (mm)	Th Epaisseur totale (mm)	H Hauteur de dent (mm)
Y - Jaune	16	8	5,33	3,05
W - Blanc	32	8	5,33	3,05
P - Violet	64	8	5,33	3,05
B - Bleu	35	14	8,64	5,33
G - Vert	52,5	14	8,64	5,33
O - Orange	70	14	8,64	5,33
R - Rouge	105	14	8,64	5,33



W = Largeur du dos de la courroie
P = "Pas" - Espacement des dents
Th = Epaisseur totale de la courroie
H = Hauteur des dents

Symboles

Les symboles suivants sont utilisés en tête des colonnes du tableau des transmissions standards appelé : "Tableau de sélection des transmissions Flying Eagle".

- (min⁻¹) = Tours/mn = RPM = vitesse de rotation de l'arbre en tours par minute
- n = Vitesse de rotation de l'arbre (tours/mn) de la poulie dentée du moteur/entraînement R
- N = Vitesse de rotation de l'arbre (tours/mn) de la poulie dentée du récepteur N
- SC = Combinaison de poulies dentées
- SR = Rapport de réduction d'une combinaison de poulies dentées donnée (SC)
- t = Nombre de dents de la poulie dentée du moteur/entraînement R
- d = Diamètre primitif (mm) de la poulie dentée du moteur/entraînement R
- T = Nombre de dents de la poulie dentée du récepteur N
- D = Diamètre primitif (mm) de la poulie dentée du récepteur N
- Lp/c = Longueur de la courroie (mm) et entraxe (mm)
- * = Cette longueur de courroie n'existe pas en orange ni en rouge
- ** = Cette longueur de courroie n'existe pas en rouge
- # = Ligne n°
- dR = Vitesse du moteur/entraînement R
- DN = Poulie dentée du récepteur N

Courroies Eagle - Entraînement par moteurs électriques et applications standards

#	n = 720 (tr/mn)								n = 960 (tr/mn)								n = 1440 (tr/mn)								n = 2880 (tr/mn)								SC				
	N	kW							N	kW							N	kW							N	kW							SR	dR		DN	
		Y	W	P	B	G	O	R		Y	W	P	B	G	O	R		Y	W	P	B	G	O	R		Y	W	P	B	G	O	R		t	d	T	D
1	64	1,2	2,4						86	1,5	3,0							129	2,1	4,1								257	3,6	7,3	11,200	20	50,93	224	570,41		
2	71	1,4	2,8						94	1,7	3,5							141	2,4	4,8								283	4,3	8,5	10,182	22	56,02	224	570,41		
3	77	1,6	3,2						103	2,0	4,0							154	2,8	5,5								309	4,9	10	9,333	24	61,12	224	570,41		
4	80	1,2	2,4						107	1,5	3,0							160	2,1	4,1								320	3,6	7,3	9,000	20	50,93	180	458,37		
5	80	1,7	3,4						107	2,1	4,3							161	3,0	5,9								321	5,2	10	8,960	25	63,66	224	570,41		
6	84	1,8	3,6						111	2,3	4,6							167	3,1	6,3								334	5,6	11	8,615	26	66,21	224	570,41		
7	88	1,4	2,8						117	1,7	3,5							176	2,4	4,8								352	4,3	8,5	8,182	22	56,02	180	458,37		
8	90	2,0	4,0						120	2,5	5,0							180	3,5	6,9								360	6,1	12	8,000	28	71,30	224	570,41		
9	96	1,6	3,2	6,4					128	2,0	4,0	8,0						192	2,8	5,5	11							384	4,9	10	7,500	24	61,12	180	458,37		
10	96	2,2	4,3						129	2,7	5,4							193	3,8	7,5								386	6,6	13	7,467	30	76,39	224	570,41		
11	100	1,7	3,4	6,8					133	2,1	4,3	8,6						200	3,0	5,9	12							400	5,2	10	7,200	25	63,66	180	458,37		
12	103	1,2	2,4						137	1,5	3,0							206	2,1	4,1								411	3,6	7,3	7,000	20	50,93	140	356,51		
13	103	2,3	4,7						137	2,9	5,9							206	4,1	8,1								411	7,2	14	7,000	32	81,49	224	570,41		
14	104	1,8	3,6	7,3					139	2,3	4,6	9,1						208	3,1	6,3	13							416	5,6	11	6,923	26	66,21	180	458,37		
15	109	2,5	5,0						146	3,2	6,3							219	4,4	8,7								437	7,7	15	6,588	34	86,58	224	570,41		
16	112	2,0	4,0	8,0					149	2,5	5,0	10						224	3,5	6,9	14							448	6,1	12	6,429	28	71,30	180	458,37		
17	113	1,4	2,8						151	1,7	3,5							226	2,4	4,8								453	4,3	8,5	6,364	22	56,02	140	356,51		
18	116	2,7	5,4						154	3,4	6,8							231	4,7	9,3								463	8,2	16	6,222	36	91,67	224	570,41		
19	120	2,2	4,3	8,7					160	2,7	5,4	11						240	3,8	7,5	15							480	6,6	13	6,000	30	76,39	180	458,37		
20	120				12	18	24	36	160									240				15	23	31	46				480			6,000	28	124,78	168	748,66	
21	122	2,9	5,7						163	3,6	7,2							244	5,0	10									489	8,7	17	5,895	38	96,77	224	570,41	
22	123	1,6	3,2	6,4					165	2,0	4,0	8,0						247	2,8	5,5	11								494	4,9	10	5,833	24	61,12	140	356,51	
23	128	2,3	4,7	9,4					171	2,9	5,9	12						256	4,1	8,1	16								512	7,2	14	5,625	32	81,49	180	458,37	
24	129	1,2	2,4						171	1,5	3,0							257	2,1	4,1									514	3,6	7,3	5,600	20	50,93	112	285,21	
25	129	1,7	3,4	6,8					171	2,1	4,3	8,6						257	3,0	5,9	12								514	5,2	10	5,600	25	63,66	140	356,51	
26	129	3,0	6,1						171	3,8	7,6							257	5,3	11									514	9,3	19	5,600	40	101,86	224	570,41	
27	129				13	20	27	40	171									257				17	25	34	51				514			5,600	30	133,69	168	748,66	
28	134	1,8	3,6	7,3					178	2,3	4,6	9,1						267	3,1	6,3	13								535	5,6	11	5,385	26	66,21	140	356,51	
29	136	2,5	5,0	10					181	3,2	6,3	13						272	4,4	8,7	17								544	7,7	15	5,294	34	86,58	180	458,37	
30	137				15	22	29	44	183									274				18	28	37	55				549			5,250	32	142,60	168	748,66	
31	141	1,4	2,8						189	1,7	3,5							283	2,4	4,8									566	4,3	8,5	5,091	22	56,02	112	285,21	
32	144	2,0	4,0	8,0					192	2,5	5,0	10						288	3,5	6,9	14								576	6,1	12	5,000	28	71,30	140	356,51	
33	144	2,7	5,4	11					192	3,4	6,8	14						288	4,7	9,3	19								576	8,2	16	5,000	36	91,67	180	458,37	
34	144				12	18	24	36	192									288				15	23	31	46				576			5,000	28	124,78	140	623,89	
35	145	3,5	7,0						193	4,4	8,7							289	6,0	12									579	11	21	4,978	45	114,59	224	570,41	
36	146				16	24	32	48	194									291				20	30	40	60				583			4,941	34	151,52	168	748,66	
37	152	2,9	5,7	11					203	3,6	7,2	7,2						304	5,0	10	20								608	8,7	17	4,737	38	96,77	180	458,37	
38	154	1,6	3,2	6,4					206	2,0	4,0	8,0						309	2,8	5,5	11								617	4,9	10	4,667	24	61,12	112	285,21	
39	154	2,2	4,3	8,7					206	2,7	5,4	11						309	3,8	7,5	15								617	6,6	13	4,667	30	76,39	140	356,51	
40	154	3,7	7,5						206	4,7	9,4							309	6,5	13									617	11	23	4,667	48	122,23	224	570,41	
41	154				13	20	27	40	206									309				17	25	34	51				617			4,667	30	133,69	140	623,89	
42	154				17	26	35	52	206									309				22	33	44	66				617			4,667	36	160,43	168	748,66	
43	160	1,2	2,4						213	1,5	3,0							320	2,1	4,1									640	3,6	7,3	4,500	20	50,93	90	229,18	
44	160	3,0	6,1	12					213	3,8	7,6	15						320	5,3	11	21								640	9,3	19	4,500	40	101,86	180	458,37	
45	161	1,7	3,4	6,8					214	2,1	4,3	8,6						321	3,0	5,9	12								643	5,2	10	4,500	25	63,66	112	285,21	
46	161	3,9	7,8						214	4,9	10							321	6,8	14									643	12	24	4,480	50	127,32	224	570,41	
47	163				19	28	38	56	217									321				24	35	47	71				651			4,421	38	169,34	168	748,66	
48	165	2,3	4,7	9,4					219	2,9	5,9	12						329	4,1	8,1	16								658	7,2	14	4,375	32	81,49	140	356,51	
49	165				15	22	29	44	219									329				18	28	37	55				658			4,375	32	142,60	140	623,89	
50	167	1,8	3,6	7,3					223	2,3	4,6	9,1						334	3,1	6,3	13								669	5,6	11	4,308	26	66,21	112	285,21	
51	171				20	30	40	59	229									343				25	37	50	75				686			4,200	40	178,25	168	748,66	
52	175	2,5	5,0	10					233	3,2	6,3	13						350	4,4	8,7	17</																

Courroies Eagle - Entraînement par moteurs électriques et applications standards

#	n = 720 (tr/mn)								n = 960 (tr/mn)								n = 1440 (tr/mn)								n = 2880 (tr/mn)								SC				
	N	kW							N	kW							N	kW							N	kW							SR	dR		DN	
		Y	W	P	B	G	O	R		Y	W	P	B	G	O	R		Y	W	P	B	G	O	R		Y	W	P	B	G	O	R		t	d	T	D
101	240	2,2	4,3	8,7					320	2,7	5,4	11					480	3,8	7,5	15					960	6,6	13	26					3,000	30	76,39	90	229,18
102	240				13	20	27	40	320				17	25	34	51	480				23	35	47	70	960				41	61	81	122	3,000	30	133,69	90	401,07
103	240	4,8	10						320	6,0	12						480	8,3	17						960	14	29						3,000	60	152,79	180	458,37
104	240				28	42	56	84	320				35	53	71	106	480				49	73	97	146	960								3,000	56	249,55	168	748,66
105	241	6,1	12						321	7,7	15						482	11	21						964	17	34						2,987	75	190,99	224	570,41
106	244	2,9	5,7	11					326	3,6	7,2	14					489	5,0	10	20					977	8,7	17	35					2,947	38	96,77	112	285,21
107	244				19	28	38	56	326				24	35	47	71	489				33	49	65	98	977				56	85	113	169	2,947	38	169,34	112	499,11
108	247	3,7	7,5	15					329	4,7	9,4	19					494	6,5	13	26					987	11	23	45					2,917	48	122,23	140	356,51
109	247				24	36	48	72	329				30	45	60	90	494				42	62	83	125	987				74	111	148	222	2,917	48	213,90	140	623,89
110	250	1,8	3,6	7,3					333	2,3	4,6	9,1					499	3,1	6,3	13					998	5,6	11	22					2,885	26	66,21	75	190,99
111	251	1,4	2,8						335	1,7	3,5						503	2,4	4,8						1006	4,3	8,5						2,864	22	56,02	63	160,43
112	252	2,0	4,0	8,0					336	2,5	5,0	10					504	3,5	6,9	14					1008	6,1	12	24					2,857	28	71,30	80	203,72
113	252				12	18	24	36	336				15	23	31	46	504				21	32	42	63	1008				37	55	74	111	2,857	28	124,78	80	356,51
114	252	5,1	10						336	6,3	13						504	8,7	17						1008	15	30						2,857	63	160,43	180	458,37
115	256	2,3	4,7	9,4					341	2,9	5,9	12					512	4,1	8,1	16					1024	7,2	14	29					2,813	32	81,49	90	229,18
116	256				15	22	29	44	341				18	28	37	55	512				26	38	51	77	1024				44	67	89	133	2,813	32	142,60	90	401,07
117	257	1,2	2,4						343	1,5	3,0						514	2,1	4,1						1029	3,6	7,3						2,800	20	50,93	56	142,60
118	257	3,0	6,1	12					343	3,8	7,6	15					514	5,3	11	21					1029	9,3	19	37					2,800	40	101,86	112	285,21
119	257	3,9	7,8	16					343	4,9	10	20					514	6,8	14	27					1029	12	24	47					2,800	50	127,32	140	356,51
120	257				20	30	40	59	343				25	37	50	75	514				34	52	69	103	1029				59	89	119	178	2,800	40	178,25	112	499,11
121	257	6,5	13						343	8,2	16						514	11	23						1029	19	38						2,800	80	203,72	224	570,41
122	257				25	37	50	75	343				31	47	63	94	514				43	65	87	130	1029								2,800	50	222,82	140	623,89
123	257				30	45	60	91	343				38	57	76	114	514				52	78	104	156	1029								2,800	60	267,38	168	748,66
124	264	1,4	2,8						352	1,7	3,5						528	2,4	4,8						1056	4,3	8,5						2,727	22	56,02	60	152,79
125	269	2,0	4,0	8,0					358	2,5	5,0	10					538	3,5	6,9	14					1075	6,1	12	24					2,679	28	71,30	75	190,99
126	269				12	18	24	36	358				15	23	31	46	538				21	32	42	63	1075				37	55	74	111	2,679	28	124,78	75	334,23
127	270	2,2	4,3	8,7					360	2,7	5,4	11					540	3,8	7,5	15					1080	6,6	13	26					2,667	30	76,39	80	203,72
128	270				13	20	27	40	360				17	25	34	51	540				23	35	47	70	1080				41	61	81	122	2,667	30	133,69	80	356,51
129	270				32	48	63	95	360				40	60	80	120	540				55	82	109	164	1080								2,667	63	280,75	168	748,66
130	272	2,5	5,0	10					363	3,2	6,3	13					544	4,4	8,7	17					1088	7,7	15	31					2,647	34	86,58	90	229,18
131	272				16	24	32	48	363				20	30	40	60	544				28	42	56	83	1088				48	72	97	145	2,647	34	151,52	90	401,07
132	274	1,6	3,2	6,4					366	2,0	4,0	8,0					549	2,8	5,5	11					1097	4,9	10	20					2,625	24	61,12	63	160,43
133	276				21	32	43	64	369				27	40	54	81	553				37	56	74	111	1106				67	101	134	201	2,605	43	191,62	112	499,11
134	283	1,4	2,8						377	1,7	3,5						566	2,4	4,8						1132	4,3	8,5						2,545	22	56,02	56	142,60
135	284				12	18	24	36	379				15	23	31	46	568				21	32	42	63	1136				37	55	74	111	2,536	28	124,78	71	316,40
136	286	1,7	3,4	6,8					381	2,1	4,3	8,6					571	3,0	5,9	12					1143	5,2	10	21					2,520	25	63,66	63	160,43
137	288	1,2	2,4						384	1,5	3,0						576	2,1	4,1						1152	3,6	7,3						2,500	20	50,93	50	127,32
138	288	1,6	3,2	6,4					384	2,0	4,0	8,0					576	2,8	5,5	11					1152	4,9	10	20					2,500	24	61,12	60	152,79
139	288	2,2	4,3	8,7					384	2,7	5,4	11					576	3,8	7,5	15					1152	6,6	13	26					2,500	30	76,39	75	190,99
140	288	2,3	4,7	9,4					384	2,9	5,9	12					576	4,1	8,1	16					1152	7,2	14	29					2,500	32	81,49	80	203,72
141	288	2,7	5,4	11					384	3,4	6,8	14					576	4,7	9,3	19					1152	8,2	16	33					2,500	36	91,67	90	229,18
142	288				13	20	27	40	384				17	25	34	51	576				23	35	47	70	1152				41	61	81	122	2,500	30	133,69	75	334,23
143	288	4,4	8,9	18					384	5,6	11	22					576	7,7	15	31					1152	13	27	53					2,500	56	142,60	140	356,51
144	288				15	22	29	44	384				18	28	37	55	576				26	38	51	77	1152				44	67	89	133	2,500	32	142,60	80	356,51
145	288				17	26	35	52	384				22	33	44	66	576				30	45	60	91	1152				52	78	105	157	2,500	36	160,43	90	401,07
146	288				28	42	56	84	384				35	53	71	106	576				49	73	97	146	1157								2,500	56	249,55	140	623,89
147	289	3,5	7,0	14					386	4,4	8,7	17					579	6,0	12	24					1157	11	21	42					2,489	45	114,59	112	285,21
148	289				22	34	45	67	386				28	42	56	85	579				39	58	78	117	1157				70	105	140	210	2,489	45	200,54	112	499,11
149	289	7,4	15																																		

Courroies Eagle - Entraînement par moteurs électriques et applications standards

#	n = 720 (tr/mn)								n = 960 (tr/mn)								n = 1440 (tr/mn)								n = 2880 (tr/mn)								SC				
	N	kW							N	kW							N	kW							N	kW							SR	dR		DN	
		Y	W	P	B	G	O	R		Y	W	P	B	G	O	R		Y	W	P	B	G	O	R		Y	W	P	B	G	O	R		t	d	T	D
201	360	2.0	4.0	8.0					480	2.5	5.0	10					720	3.5	6.9	14					1440	6.1	12	24	2,000	28	71.30	56	142.60				
202	360	2.2	4.3	8.7					480	2.7	5.4	11					720	3.8	7.5	15					1440	6.6	13	26	2,000	30	76.39	60	152.79				
203	360	3.0	6.1	12					480	3.8	7.6	15					720	5.3	11	21					1440	9.3	19	37	2,000	40	101.86	80	203.72				
204	360	3.5	7.0	14					480	4.4	8.7	17					720	6.0	12	24					1440	11	21	42	2,000	45	114.59	90	229.18				
205	360				12	18	24	36	480				15	23	31	46	720				21	32	42	63	1440				37	55	74	111	2,000	28	124.78	56	249.55
206	360				13	20	27	40	480				17	25	34	51	720				23	35	47	70	1440				41	61	81	122	2,000	30	133.69	60	267.38
207	360	4.4	8.9	18					480	5.6	11	22					720	7.7	15	31					1440	13	27	53	2,000	56	142.60	112	285.21				
208	360				20	30	40	59	480				25	37	50	75	720				34	52	69	103	1440				59	89	119	178	2,000	40	178.25	80	356.51
209	360				22	34	45	67	480				28	42	56	85	720				39	58	78	117	1440				70	105	140	210	2,000	45	200.54	90	401.07
210	360	7.4	15						480	9.3	19						720	13	25						1440				2,000	90	229.18	180	458.37				
211	360				28	42	56	84	480				35	53	71	106	720				49	73	97	146				2,000	56	249.55	112	499.11					
212	360	9.3	19						480	12	23						720	16	32									2,000	112	285.21	224	570.41					
213	365	2.9	5.7	11					486	3.6	7.2	14					729	5.0	10	20					1459	8.7	17	35	1,974	38	96.77	75	190.99				
214	365				19	28	38	56	486				24	35	47	71	729				33	49	65	98	1459				56	85	113	169	1,974	38	169.34	75	334.23
215	365				17	26	35	52	487				22	33	44	66	730				30	45	60	91	1460				52	78	105	157	1,972	36	160.43	71	316.40
216	365				36	54	72	108	487				45	68	90	135	730				61	92	123	184				1,972	71	316.40	140	623.89					
217	366	2.3	4.7	9.4					488	2.9	5.9	12					731	4.1	8.1	16					1463	7.2	14	29	1,969	32	81.49	63	160.43				
218	366				15	22	29	44	488				18	28	37	55	731				26	38	51	77	1463				44	67	89	133	1,969	32	142.60	63	280.75
219	374	1.8	3.6	7.3					499	2.3	4.6	9.1					749	3.1	6.3	13					1498	5.6	11	22	1,923	26	66.21	50	127.32				
220	375	1.7	3.4	6.8					500	2.1	4.3	8.6					750	3.0	5.9	12					1500	5.2	10	21	1,920	25	63.66	48	122.23				
221	379	1.2	2.4						505	1.5	3.0						758	2.1	4.1						1516	3.6	7.3		1,900	20	50.93	38	96.77				
222	384	1.6	3.2	6.4					512	2.0	4.0	8.0					768	2.8	5.5	11					1536	4.9	10	20	1,875	24	61.12	45	114.59				
223	384	2.3	4.7	9.4					512	2.9	5.9	12					768	4.1	8.1	16					1536	7.2	14	29	1,875	32	81.49	60	152.79				
224	384	3.0	6.1	12					512	3.8	7.6	15					768	5.3	11	21					1536	9.3	19	37	1,875	40	101.86	75	190.99				
225	384	3.7	7.5	15					512	4.7	9.4	19					768	6.5	13	26					1536	11	23	45	1,875	48	122.23	90	229.18				
226	384				15	22	29	44	512				18	28	37	55	768				26	38	51	77	1536				44	67	89	133	1,875	32	142.60	60	267.38
227	384				20	30	40	59	512				25	37	50	75	768				34	52	69	103	1536				59	89	119	178	1,875	40	178.25	75	334.23
228	384				24	36	48	72	512				30	45	60	90	768				42	62	83	125	1536				74	111	148	222	1,875	48	213.90	90	401.07
229	385				19	28	38	56	514				24	35	47	71	771				33	49	65	98	1542				56	85	113	169	1,868	38	169.34	71	316.40
230	386	2.2	4.3	8.7					514	2.7	5.4	11					771	3.8	7.5	15					1543	6.6	13	26	1,867	30	76.39	56	142.60				
231	386				13	20	27	40	514				17	25	34	51	771				23	35	47	70	1543				41	61	81	122	1,867	30	133.69	56	249.55
232	386	4.8	10	19					514	6.0	12	24					771	8.3	17	33					1543	14	29	57	1,867	60	152.79	112	285.21				
233	386	6.1	12	24					514	7.7	15	31					771	11	21	42					1543	17	34	72	1,867	75	190.99	140	356.51				
234	386				30	45	60	91	514				38	57	76	114	771				52	78	104	156				1,867	60	267.38	112	499.11					
235	386				38	57	76	114	514				48	71	95	143	771				65	97	130	195				1,867	75	334.23	140	623.89					
236	387				21	32	43	64	516				27	40	54	81	774				37	56	74	111				1,860	43	191.62	80	356.51					
237	389	2.5	5.0	10					518	3.2	6.3	13					777	4.4	8.7	17					1554	7.7	15	31	1,853	34	86.58	63	160.43				
238	389				16	24	32	48	518				20	30	40	60	777				28	42	56	83	1554				48	72	97	145	1,853	34	151.52	63	280.75
239	390	1.8	3.6	7.3					520	2.3	4.6	9.1					780	3.1	6.3	13					1560	5.6	11	22	1,846	26	66.21	48	122.23				
240	396	1.4	2.8						528	1.7	3.5						792	2.4	4.8						1584	4.3	8.5		1,818	22	56.02	40	101.86				
241	400	1.2	2.4						533	1.5	3.0						800	2.1	4.1						1600	3.6	7.3		1,800	20	50.93	36	91.67				
242	400	1.7	3.4	6.8					533	2.1	4.3	8.6					800	3.0	5.9	12					1600	5.2	10	21	1,800	25	63.66	45	114.59				
243	400	3.9	7.8	16					533	4.9	10	20					800	6.8	14	27					1600	12	24	47	1,800	50	127.32	90	229.18				
244	400				25	37	50	75	533				31	47	63	94	800				43	65	87	130				1,800	50	222.82	90	401.07					
245	403	2.0	4.0	8.0					538	2.5	5.0	10					806	3.5	6.9	14					1613	6.1	12	24	1,786	28	71.30	50	127.32				
246	403				12	18	24	36	538				15	23	31	46	806				21	32	42	63	1613				37	55	74	111	1,786	28	124.78	50	222.82
247	405	3.5	7.0	14					540	4.4	8.7	17					810	6.0	12	24					1620	11	21	42	1,778	45	114.59	80	203.72				
248	405	5.1	10						540	6.3	13						810	8.7	17						1620	15	30		1,778	63	160.43	112	285.21				
249	405				32	48	63	95	540				28	42	56	85	810				39	58	78	117	1620				70	105	140	210	1,778	45	200.54	80	356.51
250	405				32	48	63	95	540				40	60	80	120	810				55	82	109	164				1,778	63	280.75	112	499.11					
251	406				20	30	40	59	541				25	37	50	75	811				34	52	69	103	1623			</									

Courroies Eagle - Entraînement par moteurs électriques et applications standards

#	Lp (mm) / c (mm)																											
	Longueur des courroies P (violet) disponibles seulement de 720 mm à 1600 mm																											
	640	720	800	896	1000	1120	1200	1280	1440	1600	1792	2000	2240	2400	994*	1120**	1190**	1260	1400	1568	1750	1960	2100	2240	2380	2520	2660	2800
201	147,7	188,6	229,2	277,7	330,1	390,4	430,5	470,7	550,8	631,0	727,1	831,2	951,3	1031,4														
202	134,6	175,8	216,6	265,3	317,7	378,1	418,3	458,4	538,7	618,8	715,0	819,1	939,2	1019,3														
203				201,6	254,9	315,9	356,4	396,7	477,3	557,7	654,0	758,3	878,5	958,6														
204				222,6	284,2	325,0	365,5	446,3	526,9	623,4	727,8	848,1	928,2															
205																												
206															258,5	294,4	330,1	401,2	486,0	577,6	683,2	753,4	823,6	893,8	964,0	1034,1	1104,2	
207															235,5	271,8	307,7	379,1	464,2	556,0	661,6	732,0	802,2	872,4	942,6	1012,8	1082,9	
208																												
209																												
210																												
211																												
212																												
213				167,4	216,9	269,9	330,6	371,0	411,3	491,7	572,1	668,3	772,6	892,8														
214																												
215																												
216																												
217																												
218																												
219	165,2	205,7	246,1	294,4	346,6	406,8	446,9	487,0	567,2	647,3	743,4	847,4	967,5	1047,5														
220	171,5	212,0	252,3	300,6	352,8	413,0	453,1	493,1	573,3	653,4	749,5	853,5	973,6	1053,6														
221	202,7	242,9	283,1	331,2	383,3	443,4	483,5	523,5	603,6	683,6	779,7	883,7	1003,7	1083,7														
222	180,0	220,4	260,6	308,9	361,0	421,2	461,2	501,3	581,4	661,5	757,5	861,6	981,7	1061,7														
223	131,2	172,3	213,0	261,6	314,0	374,3	414,5	454,6	534,8	615,0	711,1	815,2	935,3	1015,4														
224				164,0	213,4	266,3	327,0	367,3	407,6	488,0	568,2	664,5	768,7	888,9	969,0													
225					217,4	278,9	319,5	360,0	440,8	521,3	617,7	722,0	842,3	922,5														
226																												
227															229,5	265,7	301,5	372,8	457,8	549,5	655,0	725,3	795,6	865,8	935,9	1006,1	1076,2	
228																												
229																												
230	144,2	185,0	225,6	274,0	326,3	386,6	426,7	466,8	547,0	627,1	723,2	827,3	947,4	1027,5														
231																												
232																												
233																												
234																												
235																												
236																												
237																												
238																												
239	169,7	210,1	250,4	298,7	350,9	411,0	451,1	491,2	571,3	651,4	747,5	851,5	971,6	1051,6														
240	194,6	234,9	275,0	323,2	375,3	435,4	475,4	515,5	595,6	675,6	771,7	875,7	995,7	1075,7														
241	207,0	247,2	287,3	335,4	387,5	447,5	487,6	527,6	607,7	687,7	783,7	887,8	1007,8	1087,8														
242	178,2	218,5	258,8	307,0	359,1	419,3	459,3	499,4	579,5	659,5	755,6	859,6	979,7	1059,7														
243																												
244																												
245	161,6	202,1	242,4	290,7	342,8	403,0	443,1	483,2	563,3	643,4	739,5	843,5	963,6	1043,6														
246																												
247																												
248																												
249																												
250																												
251																												
252																												
253																												
254	140,7	181,4	221,9	270,3	322,6	382,8	422,9	463,0	543,2	623,3	719,4	823,4	943,5	1023,5														
255																												
256																												
257																												
258																												
259																												
260																												
261	176,4	216,7	256,9	305,1	357,2	417,3	457,4	497,4	577,5	657,6	753,6	857,7	977,7	1057,7														
262	198,9	239,1	279,2	327,4	379,5	439,5	479,6	519,6	599,6	679,7	775,7	879,8	999,8	1079,8														
263	166,1	206,4	246,7	294,9	347,1	407,2	447,3	487,3	567,4	647,5	743,5	847,6	967,7	1047,7														
264																												
265	211,3	251,4	291,4	339,5	391,6	451,6	491,7	531,7	611,7	691,8	787,8	891,8	1011,8	1091,8														
266	190,9	231,1	271,2	319,4	371,4	431,5	471,6	511,6	591,7	671,8	767,8	871,8	991,8	1071,8														
267	157,9	198,3	238,6	286,9	339,0	399,2	439,2	479,3	559,4	639,5	735,5	839,6	959,7	1039,7														
268																												
269																												
270																												
271																												
272																												
273																												
274																												
275																												
276																												
277																												
278	137,1	177,8	2																									

Courroies Eagle - Entraînement par moteurs électriques et applications standards

#	n = 720 (tr/mn)								n = 960 (tr/mn)								n = 1440 (tr/mn)								n = 2880 (tr/mn)								SC								
	N	kW							N	kW							N	kW							N	kW							SR	dR		DN					
		Y	W	P	B	G	O	R		Y	W	P	B	G	O	R		Y	W	P	B	G	O	R		Y	W	P	B	G	O	R		t	d	T	D				
301	461				15	22	29	44	614					18	28	37	55	921					26	38	51	77	1843					44	67	89	133	1,563	32	142,60	50	222,82	
302	461				24	36	48	72	614					30	45	60	90	921					42	62	83	125	1843					74	111	148	222	1,563	48	213,90	75	334,23	
303	463	2,7	5,4	11					617	3,4	6,8	14					925	4,7	9,3	19					30	45	60	91	1851	8,2	16	33					1,556	36	91,67	56	142,60
304	463				17	26	35	52	617					22	33	44	66	925					30	45	60	91	1851					52	78	105	157	1,556	36	160,43	56	249,55	
305	463	7,4	15	30					617	9,3	19	37					925	13	25	51					30	45	60	91	1851								1,556	90	229,18	140	356,51
306	463				46	68	91	137	617					57	86	114	171	925					77	116	154	231	1851								1,556	90	401,07	140	623,89		
307	466	1,4	2,8						621	1,7	3,5						932	2,4	4,8						30	45	60	91	1864	4,3	8,5						1,545	22	56,02	34	86,58
308	468	1,8	3,6	7,3					624	2,3	4,6	9,1					936	3,1	6,3	13					21	32	42	63	1873	5,6	11	22					1,538	26	66,21	40	101,86
309	469				12	18	24	36	625					15	23	31	46	938					21	32	42	63	1875					37	55	74	111	1,536	28	124,78	43	191,62	
310	474	1,7	3,4	6,8					632	2,1	4,3	8,6					947	3,0	5,9	12					21	32	42	63	1895	5,2	10	21					1,520	25	63,66	38	96,77
311	480	1,2	2,4						640	1,5	3,0						960	2,1	4,1						21	32	42	63	1920	3,6	7,3						1,500	20	50,93	30	76,39
312	480	1,6	3,2	6,4					640	2,0	4,0	8,0					960	2,8	5,5	11					21	32	42	63	1920	4,0	10	20					1,500	24	61,12	36	91,67
313	480	2,2	4,3	8,7					640	2,7	5,4	11					960	3,8	7,5	15					21	32	42	63	1920	6,6	13	26					1,500	30	76,39	45	114,59
314	480	2,3	4,7	9,4					640	2,9	5,9	12					960	4,1	8,1	16					21	32	42	63	1920	7,2	14	29					1,500	32	81,49	48	122,23
315	480	3,0	6,1	12					640	3,8	7,6	15					960	5,3	11	21					21	32	42	63	1920	9,3	19	37					1,500	40	101,86	60	152,79
316	480	3,9	7,8	16					640	4,9	10	20					960	6,8	14	27					21	32	42	63	1920	12	24	47					1,500	50	127,32	75	190,99
317	480				13	20	27	40	640					17	25	34	51	960					23	35	47	70	1920					41	61	81	122	1,500	30	133,69	45	200,54	
318	480				15	22	29	44	640					18	28	37	55	960					26	38	51	77	1920					44	67	89	133	1,500	32	142,60	48	213,90	
319	480	4,8	10	19					640	6,0	12	24					960	8,3	17	33					34	52	69	103	1920	14	29	57					1,500	60	152,79	90	229,18
320	480				20	30	40	59	640					25	37	50	75	960					34	52	69	103	1920					119	178			1,500	40	178,25	60	267,38	
321	480				25	37	50	75	640					31	47	63	94	960					43	65	87	130	1920									1,500	50	222,82	75	334,23	
322	480				30	45	60	91	640					38	57	76	114	960					52	78	104	156	1920									1,500	60	267,38	90	401,07	
323	482	6,1	12	24					643	7,7	15	31					965	11	21	42					23	35	47	70	1929	17	34	72					1,493	75	190,99	112	285,21
324	482				38	57	76	114	643					48	71	95	143	965					65	97	130	195	1929									1,493	75	334,23	112	499,11	
325	487				24	36	48	72	649					30	45	60	90	974					42	62	83	125	1947					74	111	148	222	1,479	48	213,90	71	316,40	
326	488	2,9	5,7	11					651	3,6	7,2	14					977	5,0	10	20					23	35	47	70	1954	8,7	17	35					1,474	38	96,77	56	142,60
327	488				19	28	38	56	651					24	35	47	71	977					33	49	65	98	1954					56	85	113	169	1,474	38	169,34	56	249,55	
328	489	2,5	5,0	10					653	3,2	6,3	13					979	4,4	8,7	17					28	42	56	83	1958	7,7	15	31					1,471	34	86,58	50	127,32
329	489				16	24	32	48	653					20	30	40	60	979					28	42	56	83	1958					48	72	97	145	1,471	34	151,52	50	222,82	
330	491				21	32	43	64	655					27	40	54	81	983					37	56	74	111	1966					67	101	134	201	1,465	43	191,62	63	280,75	
331	492	1,8	3,6	7,3					657	2,3	4,6	9,1					985	3,1	6,3	13					23	35	47	70	1970	5,6	11	22					1,462	26	66,21	38	96,77
332	495	1,4	2,8						660	1,7	3,5						990	2,4	4,8						23	35	47	70	1979	4,3	8,5						1,455	22	56,02	32	81,49
333	500	1,7	3,4	6,8					667	2,1	4,3	8,6					1000	3,0	5,9	12					23	35	47	70	2000	5,2	10	21					1,440	25	63,66	36	91,67
334	502				13	20	27	40	670					17	25	34	51	1005					23	35	47	70	2010					41	61	81	122	1,433	30	133,69	43	191,62	
335	504	2,0	4,0	8,0					672	2,5	5,0	10					1008	3,5	6,9	14					21	32	42	63	2015	6,1	12	24					1,429	28	71,30	40	101,86
336	504				12	18	24	36	672					15	23	31	46	1008					21	32	42	63	2015					37	55	74	111	1,429	28	124,78	40	178,25	
337	504	4,4	8,9	18					672	5,6	11	22					1008	7,7	15	31					21	32	42	63	2015	13	27	53					1,429	56	142,60	80	203,72
338	504	5,1	10	20					672	6,3	13	25					1008	8,7	17	35					21	32	42	63	2015	15	30	60					1,429	63	160,43	90	229,18
339	504				28	42	56	84	672					35	53	71	106	1008					49	73	97	146	2015									1,429	56	249,55	80	356,51	
340	504				32	48	63	95	672					40	60	80	120	1008					55	82	109	164	2015									1,429	63	280,75	90	401,07	
341	507				25	37	50	75	676					31	47	63	94	1014					43	65	87	130	2032									1,420	50	222,82	71	316,40	
342	508	1,6	3,2	6,4					677	2,0	4,0	8,0					1016	2,8	5,5	11					23	35	47	70	2040	4,9	10	20					1,417	24	61,12	34	86,58
343	510	2,5	5,0	10					680	3,2	6,3	13					1020	4,4	8,7	17					23	35	47	70	2040	7,7	15	31					1,412	34	86,58	48	122,23
344	510				16	24	32	48	680					20	30	40	60	1020					28	42	56	83	2040					48	72	97	145	1,412	34	151,52	48	213,90	
345	512	2,3	4,7	9,4					683																																

Courroies Eagle - Entraînement par moteurs électriques et applications standards

#	n = 720 (tr/mn)								n = 960 (tr/mn)								n = 1440 (tr/mn)								n = 2880 (tr/mn)								SC				
	N	kW							N	kW							N	kW							N	kW							SR	dR		DN	
		Y	W	P	B	G	O	R		Y	W	P	B	G	O	R		Y	W	P	B	G	O	R		Y	W	P	B	G	O	R		t	d	T	D
401	576	2,3	4,7	9,4					768	2,9	5,9	12					1152	4,1	8,1	16					2304	7,2	14	29			1,250	32	81,49	40	101,86		
402	576	2,7	5,4	11					768	3,4	6,8	14					1152	4,7	9,3	19					2304	8,2	16	33			1,250	36	91,67	45	114,59		
403	576	3,0	6,1	12					768	3,8	7,6	15					1152	5,3	11	21					2304	9,3	19	37			1,250	40	101,86	50	127,32		
404	576	3,7	7,5	15					768	4,7	9,4	19					1152	6,5	13	26					2304	11	23	45			1,250	48	122,23	60	152,79		
405	576				15	22	29	44	768				18	28	37	55	1152				26	38	51	77	2304			44	67	89	133	1,250	32	142,60	40	178,25	
406	576	4,8	10	19					768	6,0	12	24					1152	8,3	17	33					2304	14	29	57			1,250	60	152,79	75	190,99		
407	576				17	26	35	52	768				22	33	44	66	1152				30	45	60	91	2304			52	78	105	157	1,250	36	160,43	45	200,54	
408	576				20	30	40	59	768				25	37	50	75	1152				34	52	69	103	2304			59	89	119	178	1,250	40	178,25	50	222,82	
409	576				24	36	48	72	768				30	45	60	90	1152				42	62	83	125	2304			74	111	148	222	1,250	48	213,90	60	267,38	
410	576				30	45	60	91	768				38	57	76	114	1152				52	78	104	156	2304							1,250	60	267,38	75	334,23	
411	576	9,3	19						768	12	23						1152	16	32						2315	11	21	42			1,250	112	281,21	140	356,51		
412	579	3,5	7,0	14					772	4,4	8,7	17					1158	6,0	12	24					2315						1,244	45	114,59	56	142,60		
413	579				22	34	45	67	772				28	42	56	85	1158				39	58	78	117	2315			70	105	140	210	1,244	45	200,54	56	249,55	
414	579	7,4	15	30					772	9,3	19	37					1158	13	25	51										1,244	90	229,18	112	285,21			
415	579				46	68	91	137	772				57	86	114	171	1158				77	116	154	231					1,244	90	401,07	112	499,11				
416	585	1,8	3,6	7,3					780	2,3	4,6	9,1					1170	3,1	6,3	13					2340	5,6	11	22			1,231	26	66,21	32	81,49		
417	593	2,0	4,0	8,0					791	2,5	5,0	10					1186	3,5	6,9	14					2372	6,1	12	24			1,214	28	71,30	34	86,58		
418	593				12	18	24	36	791				15	23	31	46	1186				21	32	42	63	2372			37	55	74	111	1,214	28	124,78	34	151,52	
419	600	1,2	2,4						800	1,5	3,0						1200	2,1	4,1						2400	3,6	7,3				1,200	20	50,93	24	61,12		
420	600	1,7	3,4	6,8					800	2,1	4,3	8,6					1200	3,0	5,9	12					2400	5,2	10	21			1,200	25	63,66	30	76,39		
421	600	2,2	4,3	8,7					800	2,7	5,4	11					1200	3,8	7,5	15					2400	6,6	13	26			1,200	30	76,39	36	91,67		
422	600	3,0	6,1	12					800	3,8	7,6	15					1200	5,3	11	21					2400	9,3	19	37			1,200	40	101,86	48	122,23		
423	600	3,9	7,8	16					800	4,9	10	20					1200	6,8	14	27					2400	12	24	47			1,200	50	127,32	60	152,79		
424	600				13	20	27	40	800				17	25	34	51	1200				23	35	47	70	2400			41	61	81	122	1,200	30	133,69	36	160,43	
425	600				20	30	40	59	800				25	37	50	75	1200				34	52	69	103	2400			59	89	119	178	1,200	40	178,25	48	213,90	
426	600	6,1	12	24					800	7,7	15	31					1200	11	21	42					2400	17	34	72			1,200	75	190,99	90	229,18		
427	600				25	37	50	75	800				31	47	63	94	1200				43	65	87	130						1,200	50	222,82	60	267,38			
428	600				38	57	76	114	800				48	71	95	143	1200				65	97	130	195						1,200	75	334,23	90	401,07			
429	603				17	26	35	52	804				22	33	44	66	1206				30	45	60	91	2412			52	78	105	157	1,194	36	160,43	43	191,62	
430	605	5,1	10	20					807	6,3	13	25					1210	8,7	17	35					2420	15	30	60			1,190	63	160,43	75	190,99		
431	605				32	48	63	95	807				40	60	80	120	1210				55	82	109	164						1,190	63	280,75	75	334,23			
432	606	2,3	4,7	9,4					808	2,9	5,9	12					1212	4,1	8,1	16					2424	7,2	14	29			1,188	32	81,49	38	96,77		
433	606				15	22	29	44	808				18	28	37	55	1212				26	38	51	77	2424			44	67	89	133	1,188	32	142,60	38	169,34	
434	608	2,9	5,7	11					811	3,6	7,2	14					1216	5,0	10	20					2432	8,7	17	35			1,184	38	96,77	45	114,59		
435	608				19	28	38	56	811				24	35	47	71	1216				33	49	65	98	2432			56	85	113	169	1,184	38	169,34	45	200,54	
436	609				30	45	60	91	811				38	57	76	114	1217				52	78	104	156						1,183	60	267,38	71	316,40			
437	609	1,4	2,8						812	1,7	3,5						1218	2,4	4,8						2437	4,3	8,5				1,182	22	56,02	26	66,21		
438	612	2,5	5,0	10					816	3,2	6,3	13					1224	4,4	8,7	17					2449	7,7	15	31			1,176	34	86,58	40	101,86		
439	612				16	24	32	48	816				20	30	40	60	1224				28	42	56	83	2449			48	72	97	145	1,176	34	151,52	400	178,25	
440	617	1,6	3,2	6,4					823	2,0	4,0	8,0					1234	2,8	5,5	11					2468	4,9	10	20			1,167	24	61,12	28	71,30		
441	617	3,7	7,5	15					823	4,7	9,4	19					1234	6,5	13	26					2468	11	23	45			1,167	48	122,23	56	142,60		
442	617				24	36	48	72	823				30	45	60	90	1234				42	62	83	125	2468			74	111	148	222	1,167	48	213,90	56	249,55	
443	619				21	32	43	64	825				27	40	54	81	1238				37	56	74	111	2476			67	101	134	201	1,163	43	191,62	50	222,82	
444	624	1,8	3,6	7,3					832	2,3	4,6	9,1					1248	3,1	6,3	13					2496	5,6	11	22			1,154	26	66,21	30	76,39		
445	630	2,0	4,0	8,0					840	2,5	5,0	10					1260	3,5	6,9	14					2520	6,1	12	24			1,143	28	71,30	32	81,49		
446	630				12	18	24	36	840				15	23	31	46	1260				21	32	42	63	2520			37	55	74	111	1,143	28	124,78	32	142,60	
447	634	1,4	2,8						845	1,7	3,5						1268	2,4	4,8						2535	4,3	8,5				1,136	22	56,02	25	63,66		
448	635	2,2	4,3	8,7					847	2,7	5,4	11					1271	3,8	7,5	15					2542	6,6	13	26			1,133	30	76,39	34	86,58		
449	635				13	20	27	40	847				17	25	34	51	1271				23	35	47	70	2542			41	61	81	122	1,133	30	133,69	34	151,52	
450	636				19	28	38	56	848				24	35																							

Courroies Eagle - Entraînement par moteurs électriques et applications standards

#	Lp (mm) / c (mm)																												
	Longueur des courroies P (violet) disponibles seulement de 720 mm à 1600 mm																												
	640	720	800	896	1000	1120	1200	1280	1440	1600	1792	2000	2240	2400	994*	1120**	1190**	1260	1400	1568	1750	1960	2100	2240	2380	2520	2660	2800	
401	175,7	215,8	255,8	303,8	355,9	415,9	455,9	495,9	575,9	655,9	751,9	856,0	975,9	1056,0															
402	157,6	197,7	237,7	285,8	337,8	397,8	437,9	477,9	557,9	637,9	733,9	837,9	957,9	1037,9															
403	139,4	179,6	219,6	267,7	319,7	379,8	419,8	459,8	539,9	619,9	715,9	819,9	939,9	1019,9															
404		143,2	183,4	231,5	283,6	343,7	383,7	423,7	503,8	583,8	679,8	783,9	903,9	983,9															
405															244,3	307,5	342,5	377,6	447,6	531,7	622,8	727,8	797,8	867,8	937,8	1007,8	1077,8	1147,9	
406					229,2	289,4	329,5	369,5	449,6	529,7	625,7	729,8	849,8	929,8															
407															212,5	275,8	310,8	345,9	416,0	500,1	591,2	696,2	766,2	836,3	906,3	976,3	1046,3	1116,3	
408																244,0	279,1	314,2	384,4	468,5	559,6	664,6	734,7	804,7	874,7	944,8	1014,8	1084,8	
409																		320,9	405,1	496,3	601,4	671,5	741,5	811,6	881,6	951,6	1021,7		
410																					401,1	506,4	576,5	646,6	716,7	786,8	856,9	926,9	
411											390,3	494,7	615,0	695,1															
412		157,4	197,5	245,6	297,7	357,7	397,8	437,8	517,8	597,8	693,9	797,9	917,9	997,9															
413																		275,4	345,6	429,8	520,9	626,0	696,1	766,1	836,1	906,2	976,2	1046,2	
414									314,7	395,0	491,2	595,3	715,4	795,5															
415																									480,5	550,8	621,1	691,3	
416	203,9	243,9	283,9	331,9	383,9	443,9	483,9	524,0	603,9	683,9	780,0	884,0	1004,0	1084,0															
417	195,9	235,9	275,9	323,9	375,9	435,9	475,9	516,0	595,9	675,9	772,0	876,0	996,0	1076,0															
418															279,7	342,7	377,8	412,8	482,8	566,9	657,9	762,9	832,9	902,9	972,9	1042,9	1112,9	1182,9	
419	232,0	272,0	312,0	360,0	412,0	472,0	512,0	552,0	632,0	712,0	808,0	912,0	1032,0	1112,0															
420	209,9	249,9	289,9	337,9	389,9	450,0	490,0	530,0	610,0	690,0	786,0	890,0	1010,0	1090,0															
421	187,8	227,8	267,8	315,8	367,8	427,9	467,9	507,9	588,9	667,9	764,0	868,0	988,0	1068,0															
422	143,6	183,7	223,8	271,8	323,8	383,9	423,9	463,9	543,9	623,9	719,9	824,0	944,0	1024,0															
423			179,6	227,6	279,7	339,8	379,8	419,8	499,8	579,9	675,9	779,9	899,9	979,9															
424															265,7	328,7	363,8	398,8	468,8	552,9	643,9	748,9	818,9	888,9	958,9	1028,9	1098,9	1168,9	
425																251,4	286,5	321,5	391,6	475,7	566,7	671,8	741,8	811,8	881,8	951,8	1021,8	1091,9	
426						269,3	309,4	389,5	469,6	565,7	669,7	789,8	869,8																
427																		314,2	398,4	489,5	594,6	664,6	734,7	804,7	874,7	944,7	1014,8		
428																					401,1	471,3	541,5	611,6	681,7	751,8	821,8		
429															220,0	283,1	318,1	353,2	423,2	507,3	598,3	703,3	773,4	843,4	913,4	983,4	1053,4	1123,4	
430					223,5	283,6	323,6	363,7	443,7	523,8	619,8	723,8	843,9	923,9															
431																					391,1	496,3	566,4	636,4	706,5	776,6	846,6	916,6	
432	179,8	219,9	259,9	307,9	359,9	419,9	459,9	499,9	580,0	659,9	756,0	860,0	980,0	1060,0															
433															251,6	314,7	349,8	384,8	454,8	538,8	629,9	734,9	804,9	874,9	944,9	1014,9	1084,9	1154,9	
434	153,7	193,9	233,8	281,9	333,9	393,9	433,9	473,9	553,9	633,9	729,9	834,0	954,0	1034,0															
435															205,9	269,0	304,1	339,1	409,2	493,2	584,3	689,3	759,3	829,4	899,4	969,4	1039,4	1109,4	
436																				324,6	415,8	520,9	591,0	661,0	731,1	801,1	871,1	941,2	
437	223,9	263,9	303,9	351,9	404,0	464,0	504,0	544,0	624,0	704,0	800,0	904,0	1024,0	1104,0															
438	171,8	211,9	251,9	299,9	351,9	411,9	451,9	491,9	572,0	651,9	748,0	852,0	972,0	1052,0															
439															237,6	300,7	335,7	370,8	440,8	524,8	615,8	720,9	790,9	860,9	930,9	1000,9	1070,9	1140,9	
440	216,0	256,0	296,0	344,0	396,0	456,0	496,0	536,0	616,0	696,0	792,0	896,0	1016,0	1096,0															
441		151,7	191,7	239,8	291,8	351,9	391,9	431,9	511,9	591,9	687,9	791,9	912,0	991,0															
442																													
443																		265,4	335,5	419,6	510,7	615,7	685,8	755,8	825,8	895,8	965,8	1035,9	
444	207,9	247,9	287,9	335,9	388,0	448,0	488,0	528,0	608,0	688,0	784,0	888,0	1008,0	1088,0															
445	199,9	240,0	280,0	328,0	380,0	440,0	480,0	520,0	600,0	680,0	776,0	880,0	1000,0	1080,0															
446															286,9	349,9	384,9	419,9	489,9	573,9	664,9	770,0	840,0	910,0	980,0	1050,0	1120,0	1190,0	
447	226,0	266,0	306,0	354,0	406,0	466,0	506,0	546,0	626,0	706,0	802,0	906,0	1026,0	1106,0															
448	191,9	231,9	271,9	319,9	372,0	432,0	472,0	512,0	592,0	672,0	768,0	872,0	992,0	1072,0															
449															272,9	335,9	370,9	405,9	475,9	559,9	651,0	756,0	826,0	896,0	966,0	1036,0	1106,0	1176,0	
450															213,2	276,3	311,3	346,3	416,4	500,4	591,4	696,4	766,4	836,4	906,4	976,4	1046,4	1116,5	
451																					405,6	510,7	580,7	650,7	720,8	790,8	860,8	930,8	
452																					451,1	521,1	591,2	661,2	731,2	801,2	871,2		
453	183,9	224,0	264,0	312,0	364,0	424,0	464,0	504,0	584,0	664,0	760,0	864,0	984,0	1064,0															
454	149,9	189,9	229,9	278,0	329,9	390,0	430,0	470,0	550,0	630,0	726,0	830,0	950,0	1030,0															
455				209,8	261,8	321,9	361,9	401,9	481,9	561,9	657,9	761,9	882,0	962,0															
456															258,9	321,9	356,9	391,9	461,9	545,9	637,0	742,0	812,0	882,0	952,0	1022,0	1092,0	1162,0	
457																262,3	297,3	332,3	402,3	486,4	577,4	682,4	752,4	822,4	892,4	962,4	1032,4	1102,4	
458						259,7	299,7	379,8	459,8	555,9	659,9	779,9	859,9																
459																					367,2	458,2	563,3	633,3	703,3	773,4	843,4	913,4	983,4
460																						454,5	524,5	594,6	664,6	734,7	804,7		
461	214,0	254,0	294,0	342,0	394,0	454,0	494,0	534,0	614,0	694,0	790,0	894,0	1014,																

Courroies Eagle - Entraînement par moteurs électriques et applications standards

#	n = 720 (tr./mn)								n = 960 (tr./mn)								n = 1440 (tr./mn)								n = 2880 (tr./mn)								SC							
	N	kW							N	kW							N	kW							N	kW							SR	dR		DN				
		Y	W	P	B	G	O	R		Y	W	P	B	G	O	R		Y	W	P	B	G	O	R		Y	W	P	B	G	O	R		t	d	T	D			
501	692	1,7	3,4	6,8					923	2,1	4,3	8,6						1385	3,0	5,9	12						768	2,9	5,9	21						1,040	25	63,66	26	66,21
502	720	1,2	2,4						960	1,5	3,0							1440	2,1	4,1							2769	5,2	10							1,000	20	50,93	20	50,93
503	720	1,4	2,8						960	1,7	3,5							1440	2,4	4,8							2880	3,6	7,3							1,000	22	56,02	22	56,02
504	720	1,6	3,2	6,4					960	2,0	4,0	8,0						1440	2,8	5,5	11						2880	4,3	8,5							1,000	24	61,12	24	61,12
505	720	1,7	3,4	6,8					960	2,1	4,3	8,6						1440	3,0	5,9	12						2880	4,9	10	20						1,000	25	63,66	25	63,66
506	720	1,8	3,6	7,3					960	2,3	4,6	9,1						1440	3,1	6,3	13						2880	5,2	10	21						1,000	26	66,21	26	66,21
507	720	2,0	4,0	8,0					960	2,5	5,0	10						1440	3,5	6,9	14						2880	5,6	11	22						1,000	28	71,30	28	71,30
508	720	2,2	4,3	8,7					960	2,7	5,4	11						1440	3,8	7,5	15						2880	6,1	12	24						1,000	30	76,39	30	76,39
509	720	2,3	4,7	9,4					960	2,9	5,9	12						1440	4,1	8,1	16						2880	6,6	13	26						1,000	32	81,49	32	81,49
510	720	2,5	5,0	10					960	3,2	6,3	13						1440	4,4	8,7	17						2880	7,2	14	29						1,000	34	86,58	34	86,58
511	720	2,7	5,4	11					960	3,4	6,8	14						1440	4,7	9,3	19						2880	7,7	15	31						1,000	36	91,67	36	91,67
512	720	2,9	5,7	11					960	3,6	7,2	14						1440	5,0	10	20						2880	8,2	16	33						1,000	38	96,77	38	96,77
513	720	3,0	6,1	12					960	3,8	7,6	15						1440	5,3	11	21						2880	8,7	17	35						1,000	40	101,86	40	101,86
514	720	3,5	7,0	14					960	4,4	8,7	17						1440	6,0	12	24						2880	9,3	19	37						1,000	45	114,59	45	114,59
515	720	3,7	7,5	15					960	4,7	9,4	19						1440	6,5	13	28						2880	11	21	42						1,000	48	122,23	48	122,23
516	720				12	18	24	36	960				15	23	31	46	1440				21	32	42	63			2880	11	23	45						1,000	28	124,78	28	124,78
517	720	3,9	7,8	16					960	4,9	10	20						1440	6,8	14	27						2880				37	55	74	111		1,000	50	127,32	50	127,32
518	720				13	20	27	40	960				17	25	34	51	1440										2880	12	24	47						1,000	30	133,69	30	133,69
519	720	4,4	8,9	18					960	5,6	11	22						1440	7,7	15	31						2880				41	61	81	122		1,000	56	142,60	56	142,60
520	720				15	22	29	44	960				18	28	37	55	1440				26	38	51	77			2880	13	27	53						1,000	32	142,60	32	142,60
521	720				16	24	32	48	960				20	30	40	60	1440				28	42	56	83			2880				44	67	89	133		1,000	34	151,52	34	151,52
522	720	4,8	10	19					960	6,0	12	24						1440	8,3	17	33						2880				48	72	97	145		1,000	60	152,79	60	152,79
523	720	5,1	10	20					960	6,3	13	25						1440	8,7	17	35						2880	14	29	57						1,000	63	160,43	63	160,43
524	720				17	26	35	52	960				22	33	44	66	1440				30	45	60	91			2880	15	30	60						1,000	36	160,43	36	160,43
525	720				19	28	38	56	960				24	35	47	71	1440				33	49	65	98			2880				52	78	105	157		1,000	38	169,34	38	169,34
526	720				20	30	40	59	960				25	37	50	75	1440				34	52	69	103			2880				56	85	113	169		1,000	40	178,25	40	178,25
527	720	6,1	12	24					960	7,7	15	31						1440	11	21	42						2880				59	89	119	178		1,000	75	190,99	75	190,99
528	720				21	32	43	64	960				27	40	54	81	1440				37	56	74	111			2880	17	34	69						1,000	43	191,62	43	191,62
529	720				22	34	45	67	960				28	42	56	85	1440				39	58	78	117			2880				67	101	134	210		1,000	45	200,54	45	200,54
530	720	6,5	13	26					960	8,2	16	33						1440	11	23	45						2880				70	105	140	210		1,000	80	203,72	80	203,72
531	720				24	36	48	72	960				30	45	60	90	1440				42	62	83	125			2880	19	38	76						1,000	48	213,90	48	213,90
532	720				25	37	50	75	960				31	47	63	94	1440				43	65	87	130			2880				74	111	148	222		1,000	50	222,82	50	222,82
533	720	7,4	15	30					960	9,3	19	37						1440	13	25	51						2880									1,000	90	229,18	90	229,18
534	720				28	42	56	84	960				35	53	71	106	1440				49	73	97	146			2880									1,000	56	249,55	56	249,55
535	720				30	45	60	91	960				38	57	76	114	1440				52	78	104	156			2880									1,000	60	267,38	60	267,38
536	720				32	48	63	95	960				40	60	80	120	1440				55	82	109	164			2880									1,000	63	280,75	63	280,75
537	720	9,3	19	37					920	12	23	47						1440	16	32	64						2880									1,000	112	285,21	112	285,21
538	720				36	54	72	108	960				45	68	90	135	1440				61	92	123	184			2880									1,000	71	316,40	71	316,40
539	720				38	57	76	114	960				48	71	95	143	1440				65	97	130	195			2880									1,000	75	334,23	75	334,23
540	720	12	23						960	15	29							1440	20	40							2880									1,000	140	356,51	140	356,51
541	720				40	61	81	121	960				51	76	101	152	1440				69	104	138	207			2880									1,000	80	356,51	80	356,51
542	720				46	68	91	137	960				57	86	114	171	1440				77	116	154	231			2880									1,000	90	401,07	90	401,07
543	720	15	30						960	19	38							1440									2880									1,000	180	458,37	180	458,37
544	720				57	85	113	170	960				71	106	141	212											2880									1,000	112	499,11	112	499,11

Feuille de sélection Flying Eagle

ETAPE 1. Vitesse entraînement du récepteur N

Lignes _____ à _____ ont une vitesse d'entraînement du récepteur N acceptable

ETAPE 2			ETAPE 3		ETAPE 4
Puissance			Nombre de dents		Lp/c
Ligne n°	Couleur	kW	Entraînement R	Récepteur N	(mm)

Sélection pour tous systèmes d'entraînement et toutes applications

Etude de transmission - Exemple :

Un moteur électrique 4 kW à 870 tr/mn (moteur C.C) est directement accouplé à un motoréducteur de rapport 6/1. La vitesse de sortie " n " est 145 tr/mn. Le motoréducteur doit entraîner un convoyeur pour de l'emballage à " N " 55 tr/mn. L'entraxe " C " entre l'arbre de sortie du motoréducteur et l'arbre du convoyeur est calculé à 813 mm et un tendeur inversé doit être utilisé pour maintenir la tension de la courroie - Fonctionnement 24 heures par jour - Le diamètre de chaque arbre de la transmission est de 42 mm (application sans chocs).

ETAPE 1

Rapport de réduction " SR " $145/56 = 2,589/1$

ETAPE 2

Le facteur de service recommandé est 1,6 (voir pages "21 et 22").

ETAPE 3

Puissance de sélection = $1,6 \times 4 = 6,4$ kW

ETAPE 4

Il n'y a pas de rapport exact égal à 2,589/1 indiqué dans les tableaux à partir de la page " 8 ". Le rapport le plus proche est 2,605 (ligne 133 page 10) ce qui donne une vitesse acceptable de 56 tr/m. La ligne 133 indique une entraxe de 843,5 mm La courroie ne sera pas tendue. Le tendeur appliqué sur le brin mou permettra la tension de la courroie.

Le nombre de dents " t " de la poulie motrice " R " est 43 - La poulie motrice 112 dents - Voir ligne 133.

La longueur de la courroie, avec un entraxe de 843,5 mm sera de 2800 mm (voir en tête de colonne).

Nota : A la ligne 133, il y a seulement les courroies " B " (bleues), " G " (vertes), " O " (oranges) et " R " (rouges) capables de la puissance.

ETAPE 5

En partant avec les courbes de puissance " bleue " de la page 24, la puissance transmissible à 100 tr/mn pour une poulie de 43 dents est de 6,6 kW et 12 kW à 200 tr/mn. Avec ces 2 valeurs, la puissance peut être calculée à 9,03 kW pour une vitesse motrice de 145 tr/mn. Le facteur de correction de longueur pour 2800 mm est de 1,07 x 9,03 kW. Ce qui est supérieur à la puissance de sélection (6,4 kW - étape 3). Les autres couleurs G, O et R ont des puissances supérieures par conséquent, la courroie bleue avec une puissance transmissible de 9,66 kW convient par rapport à la puissance de sélection de 6,4 kW.

ETAPE 6

Désignation de la transmission : Courroie B-2800
Poulie motrice R : B-43S - MPB/42 mm
Poulie réceptrice N : B-112S - MPB/42

Nota : S'assurer avec les tableaux de dimensions des poulies que les poulies ont des moyeux capables des alésages nécessaires pour les arbres de la transmission. (alésages + rainures de clavettes parallèles).

ETAPE 7

Utiliser le tableau des tensions page 29. Sur le dos de la boîte de la courroie EAGLE ou dans le Manuel d'Installation, la force de déflexion de 249N (561bf) est nécessaire pour le montage de la transmission.

LE FACTEUR DE SERVICE CORRECT EST DETERMINE PAR :

1. L'étendue et la fréquence des pointes ou pics de charges.
2. Le nombre d'heures de fonctionnement par jour.
3. La catégorie propre du service (intermittent, normal ou continu). Choisir celui qui est le plus proche de l'application.

SERVICE INTERMITTENT

- a) Service léger – Pas plus de 6 heures par jour.
- b) Ne pas dépasser le taux de charge.

SERVICE NORMAL

- a) Service quotidien 6 à 18 heures par jour.
- b) Ou des démarrages et des charges occasionnelles qui ne dépassent pas 200 % de la pleine charge.

SERVICE CONTINU

- a) Dans le cas où la pointe de charge dépasse de 200 % la charge maxi ou avec des pointes de charge et surcharge qui se produisent fréquemment.
- b) Service continu 16 à 24 heures par jour.

Facteurs de services caractéristiques

TYPES DE MACHINES RECEPTRICES	FACTEUR DE SERVICE ADDITIONNEL EN FONCTION DU RAPPORT DE VITESSES		MACHINES MOTRICES					
	Rapport (ETAPE 3)	Facteur de service additionnel	MOTEURS ELECTRIQUES AC Courant Alternatif standard couple normal Cage d'écureuil et synchrone Convertisseurs démarrages progressifs	Moteur à courant continu Moteurs thermiques Moteurs avec vitesse au-dessus de 600 tr./mn	MOTEURS ELECTRIQUES AC A courant alternatif AC Haut couple AC Glissement important Induction Moteur série	Moteur monocylindrique Moteurs avec vitesse en dessous de 600 tr/mn Ligne d'arbres Freins, embrayages direct lors du démarrage		
Les applications ci-dessous sont uniquement des exemples représentatifs Choisir une catégorie la plus proche de votre application	Inférieur 1,25	0,00	COUPLES DE DEMARRAGE PROGRESSIFS			FORTS COUPLES DE DEMARRAGE		
	1,25 jusqu'à 1,74	0,10						
	1,75 jusqu'à 2,49	0,20						
	2,50 à 3,49	0,30						
	Plus grand que 3,49							
FACTEUR DE SERVICE (ETAPE 2)			Service Intermittent	Service Normal	Service Continu	Service Intermittent	Service Normal	Service Continu
Agitateurs pour liquide	1,3	1,5	1,7	1,5	1,7	1,9		
Agitateurs pour liquides pâteux	1,4	1,6	1,8	1,6	1,8	2,0		
Machines de boulangerie	1,3	1,5	1,7	1,5	1,7	1,9		
Machines de briquetterie	1,4	1,6	1,8	1,6	1,8	2,0		
Machines de briquetterie - Concasseurs	1,7	1,9	2,1	1,9	2,1	2,3		
Centrifugeuses	1,6	1,8	2,0	1,8	2,0	2,2		
Equipement tous types avec chocs	2,2	2,4	2,6	2,4	2,6	2,8		
Compresseurs centrifuges	1,4	1,6	1,9	1,6	1,8	2,0		
Compresseurs alternatifs	1,7	1,9	2,1	1,9	2,1	2,3		
Convoyeurs élévateurs	1,5	1,7	1,9	1,7	1,9	2,1		
Convoyeurs à bandes	1,4	1,6	1,8	1,6	1,8	2,0		
Convoyeurs à vis	1,6	1,8	2,0	1,8	2,0	2,2		
Petits convoyeurs pour l'emballage	1,2	1,4	1,6	1,4	1,6	1,8		
Equipement de démonstration	1,0	1,1	1,2	1,1	1,3	1,5		
Elévateurs	1,5	1,7	1,9	1,7	1,9	2,1		
Mélangeurs	1,5	1,7	1,9	1,7	1,9	2,1		
Ventilateurs et souffleurs centrifuge	1,5	1,7	1,9	1,7	1,9	2,1		
Ventilateurs et souffleurs : Ventilateurs de mine - Hélices - Souffleurs de déplacements positifs	1,7	1,9	2,1	1,9	2,1	2,3		
Groupes électrogènes	1,5	1,7	1,9	1,7	1,9	2,1		
Appareils de minoterie	1,6	1,8	2,0	1,8	2,0	2,2		
Treuil	1,5	1,7	1,9	1,7	1,9	2,1		
Instrumentation	1,0	1,1	1,2	1,1	1,3	1,5		
Machine à laver : Linge - Séchoirs à linge	1,5	1,7	1,9	1,7	1,9	2,1		
Machine à laver : En général	1,3	1,5	1,7	1,5	1,7	1,9		
Ligne d'arbres	1,4	1,6	1,8	1,6	1,8	2,0		
Machines outils : Aléseuses - Meules (rectifieuses) - Taraudeuses - Formeuses - Cisailleuses	1,5	1,7	1,9	1,7	1,9	2,1		
Machines outils : Perseuses - Tours - Fileteuses - Tronçonneuses	1,3	1,5	1,7	1,5	1,7	1,9		
Equipement de mesures	1,0	1,1	1,2	1,1	1,3	1,5		
Matériels médicaux	1,0	1,1	1,2	1,1	1,3	1,5		
Fabriques de balles - Pistons - Galets	1,6	1,8	2,0	1,8	2,0	2,2		
Malaxeurs pour produits liquides	1,3	1,5	1,7	1,5	1,7	1,9		

Sélection pour tous systèmes d'entraînement et toutes applications

FACTEUR DE SERVICE (ETAPE 2)	COUPLES DE DEMARRAGE PROGRESSIFS			FORTS COUPLES DE DEMARRAGE		
	Service Intermittent	Service Normal	Service Continu	Service Intermittent	Service Normal	Service Continu
Malaxeurs pour produits semi-liquides	1,4	1,6	1,8	1,6	1,8	2,0
Matériels de bureaux	1,1	1,3	1,5	1,3	1,5	1,7
Machines pour industrie du papier : Agitateurs - Calandres - Sécheurs	1,2	1,4	1,6	1,4	1,6	1,8
Machines pour industrie du papier : Rotatives - Malaxeurs	1,3	1,5	1,7	1,5	1,7	1,9
Machines pour industrie du papier : Pulpeurs	1,6	1,8	2,0	1,8	2,0	2,2
Machines pour industrie de l'édition : Machines à écrire - Découpeuses - Plieuses	1,3	1,5	1,7	1,5	1,7	1,9
Machines pour industrie de l'éditions : Tous types de presses	1,5	1,7	1,9	1,7	1,9	2,1
Matériels de projection	1,0	1,1	1,2	1,1	1,3	1,5
Pompes : Centrifuges - A engrenages	1,4	1,6	1,8	1,6	1,8	2,0
Pompes : Rotatives - A déplacements positifs - A boues	1,5	1,7	1,9	1,7	1,9	2,1
Pompes : Pistons (alternatifs)	1,9	2,1	2,3	2,1	2,3	2,5
Concasseurs de pierres	1,9	2,1	2,3	2,1	2,3	2,5
Equipement d'usines de caoutchouc : Calandres - Extrudeuses - Mélangeurs	1,5	1,7	1,9	1,7	1,9	2,0
Matériels de scieries	1,5	1,7	1,9	1,7	1,9	2,1
Machines à coudre	1,1	1,3	1,5	1,3	1,5	1,7
Balayeuses	1,1	1,3	1,5	1,3	1,5	1,7
Machines pour l'industrie du textile : Dévideuses	1,4	1,6	1,8	1,6	1,8	2,0
Machines pour l'industrie du textile : Métiers à tisser	1,5	1,7	1,9	1,7	1,9	2,1
Machines pour l'industrie du bois : Scies à rabans - Perceuses à bois - Tours à bois	1,1	1,3	1,5	1,3	1,5	1,7
Machines pour l'industrie du bois : Scies circulaires - Planeuses	1,3	1,5	1,7	1,5	1,7	1,9

Courroies Eagle

Puissance transmissible (kW) pour courroie Eagle Y

Nombre de dents Dia. primitif (mm)	18	20	22	24	25	26	28	30	32	34	36	38	40	44	45	48	50	52	56	60	63	64	68	72	75	76	80	Nombre de dents Dia. primitif (mm)				
	Vitesse t/mn de la petite poulie	10	20	40	60	100	200	300	400	500	600	720	800	960	1000	1200	1440	1600	2000	2400	2880	3200	3500	4000	4500	5000	5500		6000	7000	8000	10000

ATTENTION : S'assurer que la matière des poulies accepte une vitesse périphérique comprise entre 33 et 50 m/sec.

Facteur de correction de longueur

Longueur courroie (mm)	640	720	800	896	1000	1120	1200	1280	1440	1600	1792	2000	2240	2400
Facteur de correction	0,79	0,83	0,87	0,91	0,96	1,00	1,03	1,05	1,10	1,14	1,18	1,22	1,26	1,29

Courroies Eagle

Puissance transmissible (kW) pour courroie Eagle W

Nombre de dents Dia. primitif (mm)	18	20	22	24	25	26	28	30	32	34	36	38	40	44	45	48	50	52	56	60	63	64	68	72	75	76	80	Nombre de dents Dia. primitif (mm)	
Vitesse t/mn de la petite poulie	10	0,07	0,09	0,10	0,12	0,12	0,13	0,15	0,16	0,18	0,19	0,19	0,21	0,24	0,24	0,25	0,27	0,28	0,31	0,33	0,36	0,36	0,39	0,40	0,42	0,43	0,45	10	
	20	0,13	0,16	0,19	0,22	0,24	0,25	0,27	0,30	0,33	0,34	0,37	0,39	0,42	0,46	0,48	0,51	0,54	0,57	0,61	0,66	0,70	0,76	0,81	0,84	0,85	0,89	20	
	40	0,27	0,31	0,37	0,43	0,46	0,49	0,54	0,58	0,63	0,67	0,73	0,78	0,82	0,91	0,94	1,0	1,1	1,1	1,2	1,3	1,4	1,5	1,6	1,7	1,7	1,8	40	
	60	0,39	0,48	0,55	0,64	0,67	0,72	0,79	0,87	0,92	1,0	1,1	1,1	1,2	1,3	1,4	1,5	1,6	1,6	1,8	1,9	2,0	2,0	2,2	2,3	2,4	2,5	60	
	100	0,64	0,76	0,89	1,0	1,1	1,2	1,3	1,4	1,5	1,6	1,7	1,8	2,0	2,2	2,2	2,4	2,5	2,6	2,8	3,1	3,3	3,3	3,5	3,8	3,9	4,0	100	
	200	1,2	1,4	1,7	1,9	2,0	2,2	2,4	2,6	2,8	3,0	3,2	3,4	3,6	4,1	4,2	4,5	4,7	4,9	5,3	5,7	6,1	6,2	6,6	7,0	7,3	7,4	200	
	300	1,7	2,0	2,3	2,7	2,9	3,1	3,4	3,7	4,0	4,3	4,5	4,8	5,1	5,7	5,9	6,3	6,6	6,9	7,5	8,1	8,6	8,7	9,3	9,9	10	10	300	
	400	2,1	2,5	3,0	3,4	3,7	3,9	4,3	4,6	5,0	5,4	5,8	6,2	6,5	7,3	7,5	8,0	8,4	8,8	9,5	10	11	11	12	13	13	14	400	
	500	2,6	3,1	3,6	4,1	4,4	4,7	5,1	5,6	6,0	6,5	6,9	7,4	7,8	8,7	8,9	9,6	10	11	11	12	13	13	14	15	16	16	500	
	600	3,0	3,5	4,1	4,8	5,1	5,4	5,9	6,4	7,0	7,5	8,0	8,5	9,1	10	10	11	12	12	13	14	15	15	16	17	18	19	600	
	720	3,4	4,1	4,8	5,5	5,9	6,2	6,8	7,5	8,1	8,7	9,3	9,9	10	12	12	13	13	14	15	17	17	18	19	20	21	21	720	
	800	3,7	4,4	5,2	6,0	6,4	6,8	7,4	8,1	8,8	9,4	10	11	11	13	13	14	15	15	17	18	19	19	21	22	23	23	800	
	960	4,3	5,1	6,0	6,9	7,4	7,8	8,6	9,4	10	11	12	12	13	15	15	16	17	18	19	21	22	22	24	25	26	27	28	960
	1000	4,4	5,3	6,2	7,1	7,6	8,1	8,9	9,7	10	11	12	13	14	15	16	17	17	18	20	21	23	23	24	26	27	28	29	1000
	1200	5,1	6,1	7,2	8,2	8,8	9,4	10	11	12	13	14	15	16	17	18	19	20	21	23	25	26	28	30	31	32	34	1200	
	1440	5,9	7,1	8,3	9,5	10	11	12	13	14	15	16	17	18	20	21	22	23	24	26	29	30	31	33	35	36	37	39	1440
	1600	6,4	7,7	9,0	10	11	12	13	14	15	16	17	19	20	22	23	24	25	27	29	31	33	33	35	38	39	40	42	1600
	2000	7,7	9,3	11	12	13	14	16	17	18	20	21	22	24	26	27	29	30	32	34	37	39	40	42	45	47	47	50	2000
	2400	9,0	11	13	14	15	16	18	20	21	23	24	26	27	31	31	34	35	37	40	43	45	46	49	52	54	55	57	2400
	2880	10	13	15	17	18	19	21	23	25	26	28	30	32	35	36	39	41	42	46	49	52	53	56	59	62	63	66	2880
	3200	11	14	16	18	20	21	23	25	27	29	31	33	35	39	40	42	44	46	50	54	56	57	61	64	67	68	71	3200
	3500	12	15	17	20	21	23	25	27	29	31	33	35	37	41	42	46	48	50	53	57	60	61	65	68	71	72	75	3500
	4000	14	17	19	22	24	25	28	30	32	35	37	39	42	46	47	51	53	55	59	63	66	67	71	75	78	79	82	4000
	4500	15	18	21	25	26	28	31	33	36	38	41	43	46	51	52	55	58	60	65	69	72	73	77	81	83	84	88	4500
	5000	17	20	23	27	29	31	33	36	39	42	44	47	50	55	56	60	62	65	69	74	77	78	82	86	88	89	92	5000
	5500	18	22	25	29	31	33	36	39	42	45	48	51	54	59	60	64	67	69	74	78	82	83	86	90	92	93	95	5500
	6000	20	24	27	31	34	36	39	42	45	48	51	54	57	63	64	68	71	73	78	82	85	86	90	93	95	95	97	6000
	7000	23	27	31	36	38	40	44	48	51	54	58	61	64	70	71	75	78	80	84	88	91	91	94	95	96	96	96	7000
	8000	25	30	35	40	42	45	49	53	56	60	63	67	70	76	77	81	83	85	89	91	92	93	93	93	92	91	89	8000
	10000	30	36	42	48	50	53	58	62	66	69	73	76	78	83	84	86	87	88	88	86	84	83	77				10000	
	15000	41	48	55	61	65	68	71	74	76	77	78	77	76	69	67	58	51	42	21								15000	
	20000	48	54	60	65	67	69	69	67	63	57	49	39															20000	

ATTENTION : S'assurer que la matière des poulies accepte une vitesse périphérique comprise entre 33 et 50 m/sec.

Facteur de correction de longueur

Longueur courroie (mm)	640	720	800	896	1000	1120	1200	1280	1440	1600	1792	2000	2240	2400
Facteur de correction	0,79	0,83	0,87	0,91	0,96	1,00	1,03	1,05	1,10	1,14	1,18	1,22	1,26	1,29

Puissance transmissible (kW) pour courroie Eagle P

Nombre de dents Dia. primitif (mm)	24	25	26	28	30	32	34	36	38	40	44	45	48	50	52	56	60	63	64	68	72	75	76	80	Nombre de dents Dia. primitif (mm)	
Vitesse t/mn de la petite poulie	10	0,21	0,24	0,24	0,27	0,30	0,33	0,36	0,39	0,42	0,48	0,48	0,51	0,54	0,57	0,63	0,66	0,72	0,72	0,78	0,81	0,84	0,87	0,89	10	
	20	0,45	0,48	0,51	0,54	0,60	0,66	0,69	0,75	0,78	0,84	0,92	0,95	1,0	1,1	1,2	1,3	1,4	1,4	1,5	1,6	1,7	1,7	1,8	20	
	40	0,87	0,92	0,98	1,1	1,2	1,3	1,3	1,5	1,6	1,6	1,8	1,9	2,0	2,1	2,2	2,4	2,6	2,7	2,8	3,0	3,2	3,3	3,5	40	
	60	1,3	1,3	1,4	1,6	1,7	1,8	2,0	2,1	2,3	2,4	2,7	2,8	3,0	3,1	3,3	3,5	3,8	4,0	4,1	4,4	4,7	4,9	5,2	60	
	100	2,1	2,2	2,3	2,5	2,8	3,0	3,2	3,5	3,7	3,9	4,4	4,5	4,8	5,0	5,2	5,7	6,1	6,5	6,6	7,1	7,5	7,8	8,0	8,4	100
	200	3,8	4,1	4,3	4,7	5,2	5,6	6,0	6,4	6,9	7,3	8,1	8,3	8,9	9,4	9,8	11	11	12	12	13	14	15	15	16	200
	300	5,4	5,8	6,1	6,7	7,3	7,9	8,5	9,1	9,7	10	11	12	13	13	14	15	16	17	17	19	20	21	21	22	300
	400	6,9	7,3	7,8	8,5	9,3	10	11	12	12	13	15	15	16	17	18	19	21	22	22	24	25	26	27	28	400
	500	8,2	8,8	9,3	10	11	12	13	14	15	16	17	18	19	20	21	23	25	26	26	28	30	31	32	34	500
	600	9,5	10	11	12	13	14	15	16	17	18	20	21	22	23	24	26	29	30	31	33	35	36	37	39	600
	720	11	12	12	14	15	16	17	19	20	21	23	24	26	27	28	31	33	35	35	38	40	42	43	45	720
	800	12	13	14	15	16	18	19	20	21	23	25	26	28	29	31	33	36	38	38	41	44	46	46	49	800
	960	14	15	16	17	19	20	22	23	25	26	29	30	32	34	35	38	41	44	44	47	50	53	53	56	960
	1000	14	15	16	18	19	21	22	24	26	27	30	31	33	35	37	40	43	45	46	49	52	54	55	58	1000
	1200	16	18	19	21	22	24	26	28	30	31	35	36	39	40	42	46	49	52	53	57	60	63	64	67	1200
	1440	19	20	22	21	26	28	30	32	34	36	40	41	45	47	49	53	57	60	61	65	69	72	73	77	1440
	1600	21	22	24	26	28	30	33	35	37	39	44	45	49	51	53	57	62	65	66	71	75	79	80	84	1600
	2000	25	27	28	31	34	36	39	42	45	47	53	54	58	61	63	69	74	78	79	84	90	94	95	100	2000
	2400	29	31	33	36	39	42	45	49	52	55	61	63	67	70	73	79	85	90	91	97	103	108	109	115	2400
	2880	34	36	38	42	46	49	53	56	60	64	71	73	78	81</											

Courroies Eagle

Puissance transmissible (kW) pour courroie Eagle B

Nombre de dents Dia. primitif (mm)	28	30	32	34	36	38	40	43	45	48	50	56	60	63	71	75	80	Nombre de dents Dia. primitif (mm)	
Vitesse t/mn de la petite poulie	10	0,40	0,44	0,48	0,53	0,57	0,62	0,65	0,70	0,74	0,79	0,82	0,93	1,0	1,1	1,2	1,3	1,3	10
	20	0,79	0,87	0,96	1,0	1,1	1,2	1,3	1,4	1,5	1,6	1,6	1,8	2,0	2,1	2,4	2,5	2,7	20
	40	1,6	1,7	1,9	2,1	2,2	2,4	2,6	2,8	2,9	3,1	3,2	3,6	3,9	4,1	4,6	4,9	5,2	40
	60	2,3	2,5	2,8	3,0	3,3	3,6	3,8	4,1	4,3	4,6	4,8	5,4	5,8	6,1	6,9	7,3	7,7	60
	100	3,7	4,1	4,5	4,9	5,4	5,8	6,1	6,6	6,9	7,4	7,7	8,7	9,3	9,8	11	12	13	100
200	7,0	7,8	8,5	9,3	10	11	12	12	13	14	15	16	18	19	21	22	24	200	
300	10	11	12	13	14	16	16	18	19	20	21	23	25	26	30	32	34	300	
400	13	14	16	17	18	20	21	23	24	25	27	30	32	34	38	40	43	400	
500	15	17	19	20	22	24	25	27	29	31	32	36	39	41	46	49	52	500	
600	18	20	22	24	26	28	29	32	33	36	37	42	45	47	53	56	60	600	
720	21	23	25	27	30	32	34	37	39	41	43	48	52	55	62	65	70	720	
800	23	25	27	30	32	35	37	40	42	45	47	53	56	59	67	71	76	800	
960	26	29	32	35	38	41	43	46	49	52	54	61	65	69	77	82	87	960	
1000	27	30	33	36	39	42	44	48	50	54	56	63	67	71	80	84	90	1000	
1200	31	35	38	41	45	49	51	55	58	62	65	72	78	82	92	97	104	1200	
1440	36	40	44	48	52	56	59	64	67	71	74	84	90	94	106	112	119	1440	
1600	40	44	48	52	56	61	64	69	73	78	81	91	97	102	114	121	128	1600	
2000	47	52	57	62	67	73	77	83	87	92	96	107	115	120	135	141	150	2000	
2400	55	60	66	72	78	84	89	95	100	106	110	123	131	137	152	160	168	2400	
2880	63	70	76	83	90	97	102	109	114	122	126	137	146	152	168			2880	
3200	69	76	83	90	98	105	111	118	124	131	136	150	159	165				3200	
3500	74	82	89	97	105	113	118	126	132	139	144	158	167					3500	
4000	82	90	99	107	116	124	130	139	144	152	157							4000	
4500	90	99	108	117	126	135	141	149	155									4500	
5000	98	107	116	125	135	144	150											5000	
6000	111	121	131	141														6000	
7000	122	132																7000	

ATTENTION : S'assurer que la matière des poulies accepte une vitesse périphérique comprise entre 33 et 50 m/sec.

Facteur de correction de longueur

Longueur courroie (mm)	994	1120	1190	1260	1400	1568	1750	1960	2100	2240	2380	2520	2660	2800
Facteur de correction	0,68	0,73	0,75	0,77	0,81	0,85	0,89	0,94	0,96	0,99	1,01	1,03	1,05	1,07

Puissance transmissible (kW) pour courroie Eagle G

Nombre de dents Dia. primitif (mm)	28	30	32	34	36	38	40	43	45	48	50	56	60	63	71	75	80	Nombre de dents Dia. primitif (mm)	
Vitesse t/mn de la petite poulie	10	0,60	0,66	0,72	0,80	0,86	0,93	0,98	1,1	1,1	1,2	1,2	1,4	1,5	1,6	1,8	1,9	2,0	10
	20	1,2	1,3	1,4	1,6	1,7	1,8	1,9	2,1	2,2	2,3	2,4	2,8	3,0	3,1	3,5	3,7	4,0	20
	40	2,3	2,6	2,8	3,1	3,3	3,6	3,8	4,1	4,3	4,6	4,8	5,4	5,8	6,1	6,9	7,4	7,9	40
	60	3,5	3,8	4,2	4,6	5,0	5,4	5,7	6,1	6,4	6,8	7,1	8,0	8,6	9,1	10	11	12	60
	100	5,6	6,2	6,8	7,4	8,0	8,7	9,2	9,9	10	11	12	13	14	15	17	18	19	100
200	11	12	13	14	15	16	17	19	20	21	22	25	26	28	31	33	36	200	
300	15	17	18	20	22	23	25	27	28	30	31	35	38	40	45	47	51	300	
400	19	21	23	25	28	30	32	34	36	38	40	45	48	51	57	61	65	400	
500	23	26	28	31	33	36	38	41	43	46	48	54	58	61	69	73	78	500	
600	27	30	33	36	39	42	44	48	50	53	56	63	67	71	80	85	90	600	
720	31	34	38	41	45	48	51	55	58	62	65	73	78	82	93	98	104	720	
800	34	38	41	45	49	53	56	60	63	67	70	79	85	89	101	106	114	800	
960	39	43	48	52	56	61	64	69	73	78	81	91	98	103	116	123	131	960	
1000	41	45	49	54	58	63	66	72	75	80	84	94	101	106	120	127	135	1000	
1200	47	52	57	62	67	73	77	83	87	93	97	109	117	122	138	146	155	1200	
1440	54	60	66	72	78	84	89	96	100	107	112	125	134	141	159	167	178	1440	
1600	59	65	72	78	85	92	97	104	109	116	121	136	146	153	172	181	192	1600	
2000	71	78	86	93	101	109	115	124	130	138	144	161	172	180	202	212	225	2000	
2400	82	91	99	108	117	126	133	143	149	159	166	184	197	206	228	239	252	2400	
2880	95	105	115	125	135	146	153	164	172	182	189	206	219	228	251			2880	
3200	104	114	125	135	146	158	166	178	185	197	204	225	238	247				3200	
3500	111	122	134	145	157	169	177	190	197	209	217	238	251					3500	
4000	124	136	148	161	173	186	195	208	216	228	235							4000	
4500	135	148	162	175	188	202	211	224	232									4500	
5000	146	160	174	188	202	217	226											5000	
6000	167	181	196	211														6000	
7000	183	198																7000	

ATTENTION : S'assurer que la matière des poulies accepte une vitesse périphérique comprise entre 33 et 50 m/sec.

Facteur de correction de longueur

Longueur courroie (mm)	994	1120	1190	1260	1400	1568	1750	1960	2100	2240	2380	2520	2660	2800
Facteur de correction	0,68	0,73	0,75	0,77	0,81	0,85	0,89	0,94	0,96	0,99	1,01	1,03	1,05	1,07

Courroies Eagle

Puissance transmissible (kW) pour courroie Eagle O

Nombre de dents Dia. primitif (mm)	28	30	32	34	36	38	40	43	45	48	50	56	60	63	71	75	80	Nombre de dents Dia. primitif (mm)	
Vitesse t/mn de la petite poulie	10	0,80	0,88	0,96	1,1	1,1	1,2	1,3	1,4	1,5	1,6	1,6	1,9	2,0	2,1	2,4	2,5	2,7	10
	20	1,6	1,7	1,9	2,1	2,3	2,4	2,6	2,8	2,9	3,1	3,3	3,7	3,9	4,2	4,7	5,0	5,3	20
	40	3,1	3,4	3,8	4,1	4,5	4,8	5,1	5,5	5,8	6,2	6,4	7,2	7,8	8,2	9,3	9,8	10	40
	60	4,6	5,1	5,6	6,1	6,6	7,1	7,5	8,1	8,5	9,1	9,5	11	12	12	14	15	15	60
	100	7,5	8,2	9,0	9,9	11	12	12	13	14	15	15	17	19	20	22	24	25	100
	200	14	16	17	19	20	22	23	25	26	28	29	33	35	37	42	44	47	200
	300	20	22	24	27	29	31	33	35	37	40	42	47	50	53	60	63	68	300
	400	26	28	31	34	37	40	42	45	48	51	53	60	64	67	76	81	86	400
	500	31	34	37	41	44	48	51	55	57	61	64	72	77	81	92	97	104	500
	600	36	40	43	47	51	56	59	63	66	71	74	83	90	94	107	113	120	600
	720	42	46	50	55	60	65	68	73	77	82	86	97	104	109	123	130	139	720
	800	45	50	55	60	65	70	74	80	84	90	94	105	113	119	134	142	151	800
	960	53	58	64	69	75	81	86	93	97	104	108	122	131	137	155	164	175	960
	1000	54	60	66	72	78	84	89	96	100	107	112	126	135	142	160	169	180	1000
	1200	63	69	76	83	90	97	102	110	116	124	129	145	155	163	184	194	207	1200
	1440	73	80	88	96	104	112	118	128	134	143	149	167	179	188	212	223	237	1440
	1600	79	87	96	104	113	122	129	139	145	155	162	181	194	204	229	241	256	1600
	2000	95	104	114	124	135	146	154	165	173	185	192	215	230	241	269	283	300	2000
	2400	110	121	132	144	156	168	177	191	199	212	221	246	262	274	305	319	336	2400
	2880	127	140	153	166	180	194	204	219	229	243	252	274	291	304	335			2880
	3200	138	152	166	181	195	210	221	237	247	262	272	300	317	330				3200
	3500	148	163	178	193	209	225	236	253	263	279	289	317	334					3500
	4000	165	181	197	214	231	248	260	277	288	304	314							4000
	4500	181	198	215	233	251	270	282	299	310									4500
	5000	195	214	232	251	270	289	301											5000
	6000	222	242	262	281														6000
	7000	244	265																7000

ATTENTION : S'assurer que la matière des poulies accepte une vitesse périphérique comprise entre 33 et 50 m/sec.

Facteur de correction de longueur

Longueur courroie (mm)	1120	1190	1260	1400	1568	1750	1960	2100	2240	2380	2520	2660	2800
Facteur de correction	0,73	0,75	0,77	0,81	0,85	0,89	0,94	0,96	0,99	1,01	1,03	1,05	1,07

Puissance transmissible (kW) pour courroie Eagle R

Nombre de dents Dia. primitif (mm)	28	30	32	34	36	38	40	43	45	48	50	56	60	63	71	75	80	Nombre de dents Dia. primitif (mm)	
Vitesse t/mn de la petite poulie	10	1,2	1,3	1,4	1,6	1,7	1,9	2,0	2,2	2,4	2,5	2,8	3,0	3,2	3,5	3,8	4,0	10	
	20	2,4	2,6	2,9	3,1	3,4	3,7	3,9	4,2	4,4	4,7	5,5	5,9	6,2	7,1	7,5	8,0	20	
	40	4,7	5,2	5,6	6,2	6,7	7,2	7,7	8,3	8,6	9,2	11	12	12	14	15	16	40	
	60	6,9	7,6	8,3	9,1	9,9	11	11	12	13	14	16	17	18	21	22	23	60	
	100	11	12	14	15	16	17	18	20	21	22	23	26	28	29	33	35	38	100
	200	21	23	26	28	30	33	35	37	39	42	44	49	53	56	63	66	71	200
	300	30	33	36	40	43	47	49	53	56	60	62	70	75	79	90	95	101	300
	400	39	43	47	51	55	60	63	68	71	76	80	90	96	101	114	121	129	400
	500	46	51	56	61	66	72	76	82	86	92	96	110	122	138	146	156	166	500
	600	54	59	65	71	77	83	88	95	100	107	111	125	134	141	160	169	181	600
	720	62	69	76	82	90	97	102	110	116	124	129	145	156	164	185	196	209	720
	800	68	75	82	90	97	105	111	120	126	135	140	158	169	178	201	213	227	800
	960	79	87	95	104	113	122	129	139	146	156	162	182	196	206	232	245	262	960
	1000	81	90	98	107	117	126	133	143	150	161	168	188	202	212	240	253	270	1000
	1200	94	104	114	124	135	146	154	166	174	186	194	217	233	245	276	292	311	1200
	1440	109	120	132	144	156	168	178	191	201	214	223	251	269	282	317	335	356	1440
	1600	119	131	143	156	169	183	193	208	218	233	243	272	291	306	343	362	385	1600
	2000	142	156	171	187	202	219	230	248	260	277	288	322	344	361	404	424	449	2000
	2400	164	181	198	216	234	252	266	286	299	318	331	369	393	411	479	505		2400
	2880	190	210	229	249	270	291	306	328	343	365	379	411	437	456	503			2880
	3200	207	228	249	271	293	316	332	355	371	393	408	450	476	495				3200
	3500	223	245	267	290	314	338	355	379	395	418	433	475	501					3500
	4000	247	271	296	321	347	373	390	416	432	456	471							4000
	4500	271	297	323	350	377	404	423	448	465									4500
	5000	293	320	348	376	405	433	451											5000
	6000	333	363	392	422														6000
	7000	367	397																7000

ATTENTION : S'assurer que la matière des poulies accepte une vitesse périphérique comprise entre 33 et 50 m/sec.

Facteur de correction de longueur

Longueur courroie (mm)	1260	1400	1568	1750	1960	2100	2240	2380	2520	2660	2800
Facteur de correction	0,77	0,81	0,85	0,89	0,94	0,96	0,99	1,01	1,03	1,05	1,07

Poulies Eagle

Type Y - Pas 8 mm - Largeur W = 17 mm

Code	N° dents	Fig.	S	R	U	H	W	Z	Y	d*	Alésage maxi (mm)	Matière
Y-18S-MPB	18	1	44,47	45,84		38,7	17	10	27	12,7	26	Fonte GS
Y-20S-MPB	20	1	49,56	50,93		40,7	17	12	29	12,7	27	Fonte GS
Y-22S-MPB	22	1	54,65	56,02		45,9	17	12	29	12,7	31	Fonte GS
Y-24S-MPB	24	1	59,75	61,12		51	17	16	33	12,7	34	Fonte GS
Y-25S-MPB	25	1	62,29	63,66		53,5	17	16	33	12,7	36	Fonte GS
Y-26S-MPB	26	1	64,84	66,21		57,8	17	16	33	12,7	39	Fonte GS
Y-28S-MPB	28	1	69,93	71,30		62	17	16	33	12,7	41	Fonte GS
Y-30S-MPB	30	1	75,03	76,40		67	17	16	33	12,7	45	Fonte GS
Y-32S-MPB	32	1	80,12	81,49		72	17	16	33	12,7	48	Fonte GS
Y-34S-MPB	34	1	85,21	86,58		77	17	16	33	12,7	51	Fonte GS
Y-36S-MPB	36	1	90,30	91,68		82	17	16	33	12,7	55	Fonte GS
Y-38S-MPB	38	1	95,40	96,77		87	17	16	33	12,7	58	Fonte GS
Y-40S-MPB	40	1	100,49	101,86		92	17	16	33	12,7	62	Fonte GS
Y-44S-MPB	44	1	110,67	112,05		102	17	16	33	12,7	68	Fonte GS
Y-45S-MPB	45	1	113,22	114,59		105	17	16	33	12,7	70	Fonte GS
Y-48S-MPB	48	1	120,86	122,23		113	17	16	33	12,7	75	Fonte GS
Y-50S-MPB	50	1	125,96	127,33		118	17	16	33	12,7	79	Fonte GS
Y-52S-MPB	52	1	131,04	132,42		123	17	16	33	12,7	82	Fonte GS
Y-56S-MPB	56	1	141,24	142,61		133	17	16	33	12,7	89	Fonte GS
Y-60S-MPB	60	1	151,42	152,79		143	17	16	33	12,7	96	Fonte GS
Y-63S-MPB	63	2	159,06	160,43	135	110	17	16	33	12,7	73	Fonte GS
Y-64S-MPB	64	2	161,59	162,97	138	110	17	16	33	12,7	73	Fonte GS
Y-68S-MPB	68	2	171,78	173,16	148	110	17	16	33	12,7	73	Fonte GS
Y-72S-MPB	72	2	181,97	183,35	158	110	17	16	33	12,7	73	Fonte GS
Y-75S-MPB	75	2	189,62	190,99	166	110	17	16	33	12,7	73	Fonte GS
Y-76S-MPB	76	2	192,15	193,53	168	110	17	16	33	12,7	73	Fonte GS
Y-80S-MPB	80	2	202,35	203,72	178	110	17	16	33	12,7	73	Fonte GS
Y-90S-MPB	90	2	227,82	229,19	204	110	17	16	33	25,4	73	Fonte GS
Y-112S-MPB	112	2	283,84	285,21	260	110	17	16	33	25,4	73	Fonte GS
Y-140S-MPB	140	2	355,15	356,52	331	110	17	16	33	25,4	73	Fonte GS
Y-180S-MPB	180	3	457,01	458,38	433	150	17	16	33	25,4	100	Fonte Ft
Y-224S-MPB	224	3	569,06	570,43	545	150	17	16	33	25,4	100	Fonte Ft

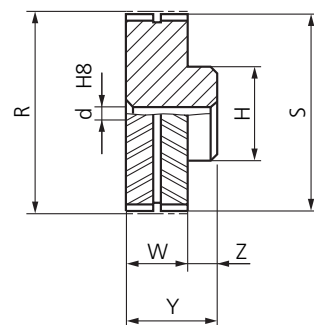


Figure 1

Type M - Pas 8 mm - Largeur W = 25 mm

Code	N° dents	Fig.	S	R	U	H	W	Z	Y	d*	Alésage maxi (mm)	Matière
M-20S-MPB	20	1	49,56	50,93		41	26	12	38	12,7	27	Aluminium
M-22S-MPB	22	1	54,64	56,02		46	26	12	38	12,7	31	
M-24S-MPB	24	1	59,74	61,12		51	26	16	42	12,7	34	
M-26S-MPB	26	1	64,83	66,21		58	26	16	42	12,7	39	
M-28S-MPB	28	1	69,92	71,30		62	26	16	42	12,7	41	
M-30S-MPB	30	1	75,01	76,39		67	26	16	42	12,7	45	
M-32S-MPB	32	1	80,11	81,49		72	26	16	42	12,7	48	
M-34S-MPB	34	1	85,20	86,58		77	26	16	42	12,7	51	
M-36S-MPB	36	1	90,29	91,67		82	26	16	42	12,7	55	
M-38S-MPB	38	1	95,39	96,77		87	26	16	42	12,7	58	
M-40S-MPB	40	1	100,48	101,86		92	26	16	42	12,7	62	
M-56S-MPB	56	1	141,22	142,60		133	26	16	42	12,7	89	
M-90S-MPB	90	2	227,80	229,18	204	120	26	16	42	25,4	80	

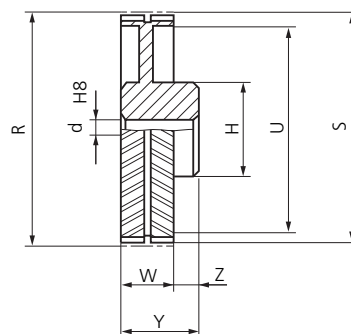


Figure 2

Type W - Pas 8 mm - Largeur W = 33 mm

Code	N° dents	Fig.	S	R	U	H	W	Z	Y	d*	Alésage maxi (mm)	Matière
W-18S-MPB	18	1	44,47	45,84		38,7	33	10	43	12,7	26	Fonte GS
W-20S-MPB	20	1	49,56	50,93		40,7	33	12	45	12,7	27	Fonte GS
W-22S-MPB	22	1	54,65	56,02		45,9	33	12	45	12,7	31	Fonte GS
W-24S-MPB	24	1	59,75	61,12		51	33	16	49	12,7	34	Fonte GS
W-25S-MPB	25	1	62,29	63,66		53,5	33	16	49	12,7	36	Fonte GS
W-26S-MPB	26	1	64,84	66,21		57,8	33	16	49	12,7	39	Fonte GS
W-28S-MPB	28	1	69,93	71,30		62	33	16	49	12,7	41	Fonte GS
W-30S-MPB	30	1	75,03	76,40		67	33	16	49	12,7	45	Fonte GS
W-32S-MPB	32	1	80,12	81,49		72	33	16	49	12,7	48	Fonte GS
W-34S-MPB	34	1	85,21	86,58		77	33	16	49	12,7	51	Fonte GS
W-36S-MPB	36	1	90,30	91,68		82	33	16	49	12,7	55	Fonte GS
W-38S-MPB	38	1	95,40	96,77		87	33	16	49	12,7	58	Fonte GS
W-40S-MPB	40	1	100,49	101,86		92	33	16	49	12,7	62	Fonte GS
W-44S-MPB	44	1	110,67	112,05		102	33	16	49	12,7	68	Fonte GS
W-45S-MPB	45	1	113,22	114,59		105	33	16	49	12,7	70	Fonte GS
W-48S-MPB	48	1	120,86	122,23		113	33	16	49	12,7	75	Fonte GS
W-50S-MPB	50	1	125,96	127,33		118	33	16	49	12,7	79	Fonte GS
W-52S-MPB	52	1	131,04	132,42		123	33	16	49	12,7	82	Fonte GS
W-56S-MPB	56	1	141,24	142,61		133	33	16	49	12,7	89	Fonte GS
W-60S-MPB	60	1	151,42	152,79		143	33	16	49	12,7	96	Fonte GS
W-63S-MPB	63	1	159,06	160,43		151	33	16	49	12,7	101	Fonte GS
W-64S-MPB	64	1	161,59	162,97		153	33	16	49	12,7	101	Fonte GS
W-68S-MPB	68	2	171,78	173,16	148	120	33	16	49	12,7	80	Fonte GS
W-72S-MPB	72	2	181,97	183,35	158	120	33	16	49	25,4	80	Fonte GS
W-75S-MPB	75	2	189,62	190,99	166	120	33	16	49	25,4	80	Fonte GS
W-76S-MPB	76	2	192,15	193,53	168	120	33	16	49	25,4	80	Fonte GS
W-80S-MPB	80	2	202,35	203,72	178	120	33	16	49	25,4	80	Fonte GS
W-90S-MPB	90	2	227,82	229,19	204	120	33	16	49	25,4	80	Fonte GS
W-112S-MPB	112	2	283,84	285,21	260	120	33	16	49	25,4	80	Fonte GS
W-140S-MPB	140	2	355,15	356,52	331	150	33	16	49	25,4	100	Fonte GS
W-180S-MPB	180	3	457,01	458,38	433	150	33	16	49	25,4	100	Fonte Ft
W-224S-MPB	224	3	569,06	570,43	545	150	33	16	49	25,4	100	Fonte Ft

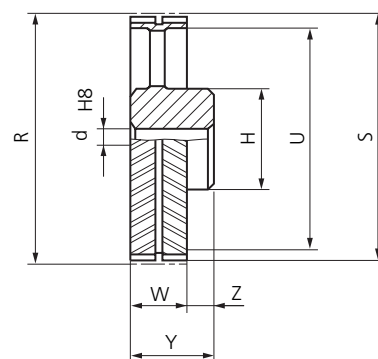


Figure 3

* d = alésage mini

Poulies Eagle

Type L - Pas 8 mm - Largeur W = 50 mm

Code	N° dents	Fig.	S	R	U	H	W	Z	Y	d*	Alésage maxi (mm)	Matière
L-20S-MPB	20	1	49,56	50,93		41	51	12	63	12,7	27	Aluminium
L-22S-MPB	22	1	54,64	56,02		46	51	12	63	12,7	31	
L-24S-MPB	24	1	59,74	61,12		51	51	16	67	12,7	34	
L-26S-MPB	26	1	64,83	66,21		58	51	16	67	12,7	39	
L-28S-MPB	28	1	69,92	71,30		62	51	16	67	12,7	41	
L-30S-MPB	30	1	75,01	76,39		67	51	16	67	12,7	45	
L-32S-MPB	32	1	80,11	81,49		72	51	16	67	12,7	48	
L-34S-MPB	34	1	85,20	86,58		77	51	16	67	12,7	51	
L-36S-MPB	36	1	90,29	91,67		82	51	16	67	12,7	55	
L-38S-MPB	38	1	95,39	96,77		87	51	16	67	12,7	58	
L-40S-MPB	40	1	100,48	101,86		92	51	16	67	12,7	62	
L-56S-MPB	56	1	141,22	142,60		103	51	16	67	12,7	89	
L-90S-MPB	90	2	227,80	229,18	204	120	51	16	67	25,4	80	

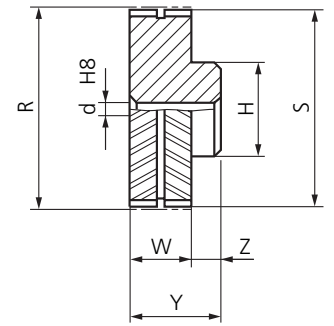


Figure 1

Type P - Pas 8 mm - Largeur W = 65 mm

Code	N° dents	Fig.	S	R	U	H	W	Z	Y	d*	Alésage maxi (mm)	Matière
P-18-MPB	18	1	44,47	45,84		36,7	65	20	85	12,7	Nous consulter	Acier
P-20-MPB	20	1	49,55	50,93		40,7	65	20	85	12,7	Nous consulter	
P-22-MPB	22	1	54,64	56,02		45,9	65	20	85	12,7	Nous consulter	
P-24-MPB	24	1	59,74	61,12		51	65	20	85	12,7	34	
P-25-MPB	25	1	62,28	63,66		53,5	65	20	85	12,7	36	
P-26-MPB	26	1	64,83	66,21		57,8	65	20	85	12,7	39	
P-28-MPB	28	1	69,92	71,30		62	65	20	85	12,7	41	
P-30-MPB	30	1	75,01	76,39		67	65	20	85	12,7	45	
P-32-MPB	32	1	80,11	81,49		72	65	20	85	12,7	48	
P-34-MPB	34	1	85,20	86,58		77	65	20	85	12,7	51	
P-36-MPB	36	1	90,29	91,67		82	65	20	85	12,7	55	
P-38-MPB	38	1	95,39	96,77		87	65	20	85	12,7	58	
P-40-MPB	40	1	100,48	101,86		92	65	20	85	12,7	62	
P-44-MPB	44	1	110,67	112,05		103	65	20	85	12,7	68	
P-45-MPB	45	1	113,21	114,59		105	65	20	85	12,7	70	
P-48-MPB	48	1	120,85	122,23		113	65	20	85	25,4	75	
P-50-MPB	50	1	125,94	127,32		118	65	20	85	25,4	79	
P-52-MPB	52	1	131,04	132,42		123	65	20	85	25,4	82	
P-56-MPB	56	1	141,22	142,60		133	65	20	85	25,4	89	
P-60-MPB	60	1	151,41	152,79		143	65	20	85	25,4	96	
P-63-MPB	63	1	159,05	160,43		151	65	20	85	25,4	101	
P-64-MPB	64	1	161,60	162,96		154	65	20	85	25,4	102	
P-68-MPB	68	2	171,79	173,17	148	120	65	20	85	25,4	108	
P-72-MPB	72	2	181,97	183,35	158	120	65	20	85	25,4	115	
P-75-MPB	75	2	189,61	190,99	166	120	65	20	85	25,4	120	
P-76-MPB	76	2	192,15	193,53	166	120	65	20	85	25,4	120	
P-80-MPB	80	2	202,34	203,72	176	120	65	20	85	25,4	125	
P-90-MPB	90	2	227,80	229,18	204	120	65	20	85	25,4	80	
P-112-MPB	112	2	283,33	285,21	260	120	65	20	85	25,4	80	
P-140-MPB	140	2	355,14	356,51	331	150	65	20	85	25,4	100	
P-180-MPB	180	3	457,00	458,37	433	150	65	20	85	25,4	100	
P-224-MPB	224	3	569,04	570,41	545	150	65	20	85	25,4	Nous consulter	

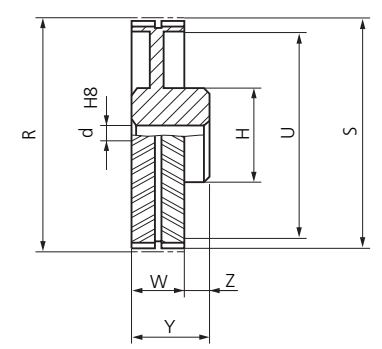


Figure 2

Type B - Pas 14 mm - Largeur W = 37 mm

Code	N° dents	Fig.	S	R	U	H	W	Z	Y	d*	Alésage maxi (mm)	Matière
B-28S-MPB	28	1	121,99	124,78		105	37	16	53	25,4	70	Fonte GS
B-30S-MPB	30	1	130,90	133,69		114	37	16	53	25,4	76	Fonte GS
B-32S-MPB	32	1	139,81	142,61		123	37	16	53	25,4	82	Fonte GS
B-34S-MPB	34	1	148,73	151,52		132	37	16	53	25,4	88	Fonte GS
B-36S-MPB	36	1	157,64	160,43		141	37	16	53	25,4	94	Fonte GS
B-38S-MPB	38	1	166,55	169,35		150	37	16	53	25,4	100	Fonte GS
B-40S-MPB	40	1	175,46	178,26		159	37	16	53	25,4	106	Fonte GS
B-43S-MPB	43	1	188,83	191,63		172	37	16	53	25,4	115	Fonte GS
B-45S-MPB	45	1	197,75	200,54		181	37	16	53	25,4	121	Fonte GS
B-48S-MPB	48	1	211,12	213,91		195	37	16	53	25,4	130	Fonte GS
B-50S-MPB	50	2	220,03	222,82	180	150	37	16	53	25,4	100	Fonte GS
B-56S-MPB	56	2	246,77	249,56	207	150	37	16	53	25,4	100	Fonte GS
B-60S-MPB	60	2	264,59	267,39	225	150	37	16	53	25,4	100	Fonte GS
B-63S-MPB	63	2	277,96	280,76	238	150	37	16	53	25,4	100	Fonte GS
B-71S-MPB	71	2	313,62	316,41	274	150	37	16	53	25,4	100	Fonte GS
B-75S-MPB	75	2	331,44	334,24	291	150	37	16	53	25,4	100	Fonte GS
B-80S-MPB	80	2	353,72	356,52	314	150	37	16	53	25,4	100	Fonte GS
B-90S-MPB	90	2	398,29	401,08	358	150	37	16	53	25,4	100	Fonte Ft
B-112S-MPB	112	3	496,33	499,12	456	150	37	16	53	25,4	100	Fonte Ft
B-140S-MPB	140	3	621,11	623,91	581	150	37	16	53	25,4	100	Fonte Ft
B-168S-MPB	168	3	745,89	748,69	706	150	37	16	53	25,4	100	Fonte Ft

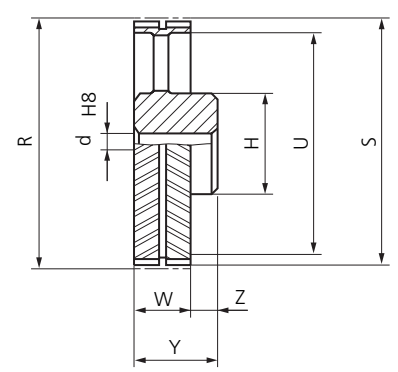


Figure 3

* d = alésage mini

Remarques : Si l'arbre a une dimension connue finie avec une rainure de clavette standard et qu'un alésage cylindrique correspondant est requis, ajoutez "dimension de l'arbre (en pouces ou en mm)" après MPB, par ex. W-48S-MPB/32mm. Vérifiez dans le "tableau des caractéristiques des poulies dentées" ci-dessus si la dimension "H" du moyeu de la poulie est compatible avec l'alésage souhaité. **Pour usinage poulies spéciales, attention au sens des dentures.**

Poulies Eagle

Type G - Pas 14 mm - Largeur W = 54,5 mm

Code	N° dents	Fig.	S	R	U	H	W	Z	Y	d*	Alésage maxi (mm)	Matière
G-28S-MPB	28	1	121,99	124,78		109	54,5	20	74,5	25,4	73	Fonte GS
G-30S-MPB	30	1	130,90	133,69		117,5	54,5	20	74,5	25,4	78	Fonte GS
G-32S-MPB	32	1	139,81	142,61		126,5	54,5	20	74,5	25,4	84	Fonte GS
G-34S-MPB	34	1	148,73	151,52		135,5	54,5	20	74,5	25,4	90	Fonte GS
G-36S-MPB	36	1	157,64	160,43		141	54,5	16	70,5	25,4	94	Fonte GS
G-38S-MPB	38	1	166,55	169,35		150	54,5	16	70,5	25,4	100	Fonte GS
G-40S-MPB	40	1	175,46	178,26		159	54,5	16	70,5	25,4	106	Fonte GS
G-43S-MPB	43	1	188,83	191,63		172	54,5	16	70,5	25,4	115	Fonte GS
G-45S-MPB	45	1	197,75	200,54		181	54,5	16	70,5	25,4	121	Fonte GS
G-48S-MPB	48	1	211,12	213,91		195	54,5	16	70,5	25,4	130	Fonte GS
G-50S-MPB	50	2	220,03	222,82	180	150	54,5	16	70,5	25,4	100	Fonte GS
G-56S-MPB	56	2	246,77	249,56	207	150	54,5	16	70,5	25,4	100	Fonte GS
G-60S-MPB	60	2	264,59	267,39	225	150	54,5	16	70,5	25,4	100	Fonte GS
G-63S-MPB	63	2	277,96	280,76	238	150	54,5	16	70,5	25,4	100	Fonte GS
G-71S-MPB	71	2	313,62	316,41	274	150	54,5	16	70,5	25,4	100	Fonte GS
G-75S-MPB	75	2	331,44	334,24	291	150	54,5	16	70,5	25,4	100	Fonte GS
G-80S-MPB	80	2	353,72	356,52	314	150	54,5	16	70,5	25,4	100	Fonte GS
G-90S-MPB	90	2	398,29	401,08	358	180	54,5	16	70,5	25,4	120	Fonte Ft
G-112S-MPB	112	3	496,33	499,12	456	180	54,5	16	70,5	25,4	120	Fonte Ft
G-140S-MPB	140	3	621,11	623,91	581	200	54,5	16	70,5	25,4	133	Fonte Ft
G-168S-MPB	168	3	745,89	748,69	706	200	54,5	16	70,5	25,4	133	Fonte Ft

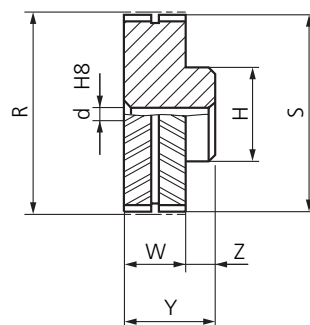


Figure 1

Type O - Pas 14 mm - Largeur W = 72 mm

Code	N° dents	Fig.	S	R	U	H	W	Z	Y	d*	Alésage maxi (mm)	Matière
O-28S-MPB	28	1	121,99	124,78		109	72	20	92	25,4	73	Fonte GS
O-30S-MPB	30	1	130,90	133,69		117,5	72	20	92	25,4	78	Fonte GS
O-32S-MPB	32	1	139,81	142,61		126,5	72	26	98	25,4	84	Fonte GS
O-34S-MPB	34	1	148,73	151,52		135,5	72	26	98	25,4	90	Fonte GS
O-36S-MPB	36	1	157,64	160,43		144	72	26	98	25,4	95	Fonte GS
O-38S-MPB	38	1	166,55	169,35		153	72	26	98	25,4	101	Fonte GS
O-40S-MPB	40	1	175,46	178,26		162	72	26	98	25,4	107	Fonte GS
O-43S-MPB	43	1	188,83	191,63		174	72	26	98	25,4	116	Fonte GS
O-45S-MPB	45	1	197,75	200,54		183	72	16	88	25,4	122	Fonte GS
O-48S-MPB	48	1	211,12	213,91		197	72	16	88	25,4	131	Fonte GS
O-50S-MPB	50	1	220,03	222,82		205	72	16	88	25,4	137	Fonte GS
O-56S-MPB	56	1	246,77	249,56		230	72	16	88	25,4	153	Fonte GS
O-60S-MPB	60	2	264,59	267,39	225	150	72	16	88	25,4	100	Fonte GS
O-63S-MPB	63	2	277,96	280,76	238	150	72	16	88	25,4	100	Fonte GS
O-71S-MPB	71	2	313,62	316,41	274	150	72	16	88	25,4	100	Fonte GS
O-75S-MPB	75	2	331,44	334,24	291	180	72	16	88	25,4	120	Fonte GS
O-80S-MPB	80	2	353,72	356,52	314	180	72	16	88	25,4	120	Fonte GS
O-90S-MPB	90	2	398,29	401,08	358	200	72	16	88	25,4	133	Fonte Ft
O-112S-MPB	112	3	496,33	499,12	456	200	72	16	88	25,4	133	Fonte Ft
O-140S-MPB	140	3	621,11	623,91	581	220	72	16	88	25,4	147	Fonte Ft
O-168S-MPB	168	3	745,89	748,69	706	220	72	16	88	25,4	147	Fonte Ft

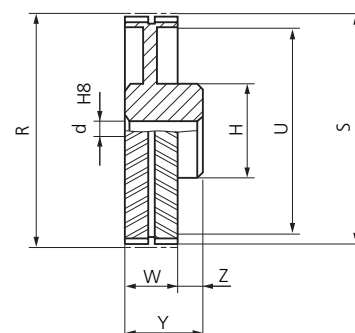


Figure 2

Type R - Pas 14 mm - Largeur W = 107 mm

Code	N° dents	Fig.	S	R	U	H	W	Z	Y	d*	Alésage maxi (mm)	Matière
R-28S-MPB	28	1	121,99	124,78		109	107	26	133	25,4	73	Fonte Ft
R-30S-MPB	30	1	130,90	133,69		117,5	107	26	133	25,4	78	Fonte Ft
R-32S-MPB	32	1	139,81	142,61		126,5	107	26	133	25,4	84	Fonte Ft
R-34S-MPB	34	1	148,73	151,52		135,5	107	26	133	25,4	90	Fonte Ft
R-36S-MPB	36	1	157,64	160,43		144	107	26	133	25,4	96	Fonte Ft
R-38S-MPB	38	1	166,55	169,35		153	107	26	133	25,4	102	Fonte Ft
R-40S-MPB	40	1	175,46	178,26		162	107	26	133	25,4	108	Fonte Ft
R-43S-MPB	43	1	188,83	191,63		175	107	26	133	25,4	117	Fonte Ft
R-45S-MPB	45	1	197,75	200,54		183	107	16	123	25,4	122	Fonte Ft
R-48S-MPB	48	1	211,12	213,91		197	107	16	123	25,4	131	Fonte Ft
R-50S-MPB	50	1	220,03	222,82		205	107	16	123	25,4	137	Fonte Ft
R-56S-MPB	56	1	246,77	249,56		230	107	16	123	25,4	153	Fonte Ft
R-60S-MPB	60	2	264,59	267,39	225	180	107	16	123	25,4	120	Fonte Ft
R-63S-MPB	63	2	277,96	280,76	238	180	107	16	123	25,4	120	Fonte Ft
R-71S-MPB	71	2	313,62	316,41	274	200	107	16	123	25,4	133	Fonte Ft
R-75S-MPB	75	2	331,44	334,24	291	200	107	16	123	25,4	133	Fonte Ft
R-80S-MPB	80	2	353,72	356,52	314	200	107	16	123	25,4	133	Fonte Ft
R-90S-MPB	90	2	398,29	401,08	358	220	107	16	123	25,4	147	Fonte Ft
R-112S-MPB	112	3	496,33	499,12	456	220	107	16	123	25,4	147	Fonte Ft
R-140S-MPB	140	3	621,11	623,91	581	240	107	16	123	25,4	160	Fonte Ft
R-168S-MPB	168	3	745,89	748,69	706	240	107	16	123	25,4	160	Fonte Ft

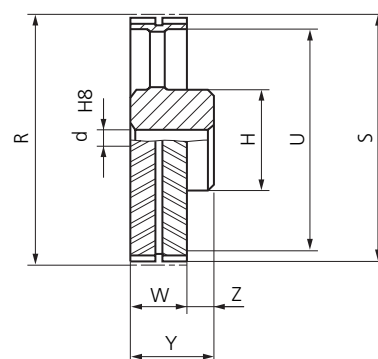
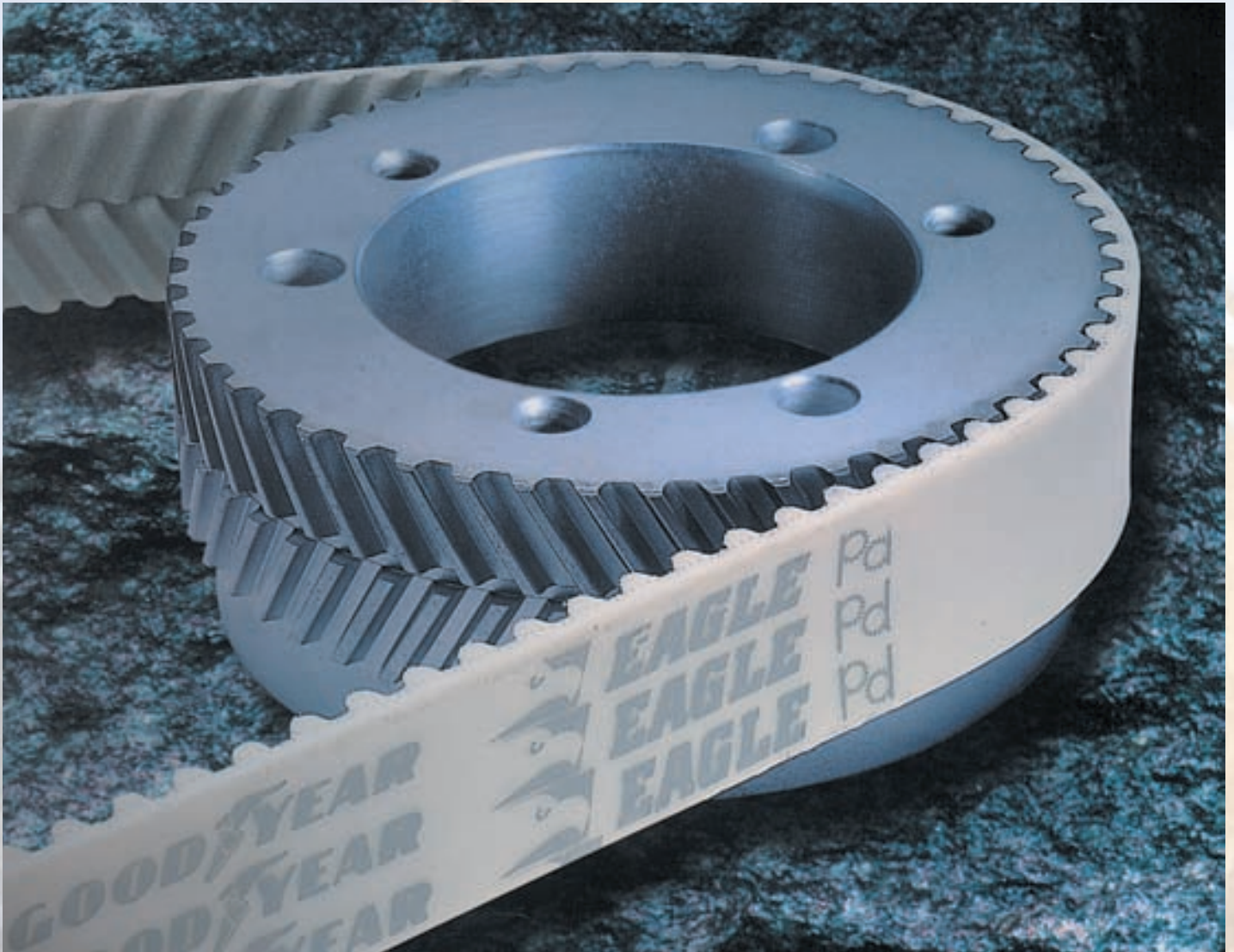


Figure 3

* d = alésage mini

Remarques : Si l'arbre a une dimension connue finie avec une rainure de clavette standard et qu'un alésage cylindrique correspondant est requis, ajoutez "dimension de l'arbre (en pouces ou en mm)" après MPB, par ex. W-48S-MPB/32mm. Vérifiez dans le "tableau des caractéristiques des poulies dentées" ci-dessus si la dimension "H" du moyeu de la poulie est compatible avec l'alésage souhaité. **Pour usinage poulies spéciales, attention au sens des dentures.**

COURROIES POLYURETHANE

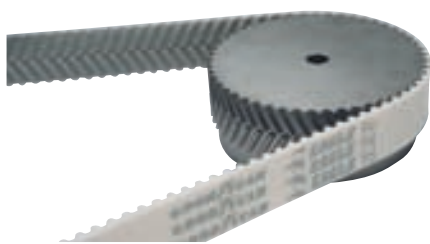


Présentation de la courroie EAGLE polyuréthane ouverte / soudée sans fin.

Les courroies dentées EAGLE, apparues en 1997, offrent une possibilité unique dans le domaine de la réduction de bruit combinée à des transmissions de puissance très importantes. Elles sont de loin sur le marché des transmissions dentées, les plus silencieuses, capables de transmettre de fortes puissances, plus spécialement pour des vitesses de rotation élevées. Ces avantages sont dûs au profil breveté de la denture à chevron hélicoïdal qui en plus permet un entraînement continu et régulier des poulies.

Cette courroie unique est maintenant disponible dans une version polyuréthane ouverte / soudée sans fin. Il y a beaucoup de nouveaux avantages liés à l'emploi de la courroie EAGLE

Courroies et poulies Eagle POLYURETHANE



Faible bruit

Le profil de la denture à chevron hélicoïdal de la courroie EAGLE lui confère une grande réduction du niveau de bruit et de vibration. A l'opposé des courroies à dentures droites qui génèrent des vibrations à chaque prise de dent sur la poulie.

Auto-centrage

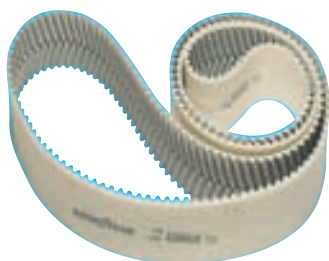
Les deux demi-dentures décalées (droite et gauche) permettent un centrage parfait de la courroie, l'élimination d'un glissement latéral et d'avoir la même largeur de courroie et de poulie, d'où la suppression des flasques.

Faible vibration

Le profil spécifique de la courroie EAGLE minimise les vibrations sur les poulies plates. Le mouvement est alors continu. De plus, lors de l'engrènement de la courroie sur les dents de la poulie il n'y a plus de problème de résonance.

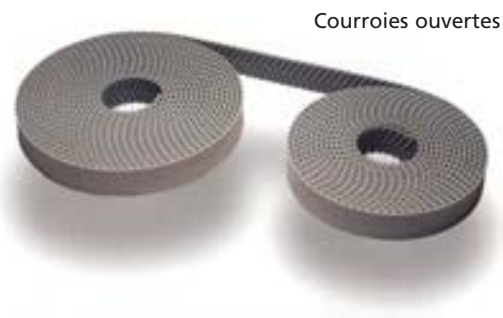
Entraînement continu et régulier sur des rouleaux cylindriques

Le profil unique de la courroie EAGLE permet l'emploi de tendeur lisse sur la face intérieure de la courroie sans générer du bruit ou des vibrations. D'où l'emploi de deux poulies dentées, uniquement sur l'arbre menant et l'arbre mené.



Suppression des flasques

L'auto-centrage de la courroie permet la suppression des flasques. Ce qui est particulièrement appréciable pour des applications de convoyeurs où très souvent le diamètre extérieur des flasques se retrouve au-dessus du dos de la courroie.



Longueur des courroies standard 100m

Denture à forte transmission de couple

L'angle d'attaque de la denture permet une répartition homogène de l'effort à transmettre d'où un couple transmissible beaucoup plus important.

Courroies avec jonctions

Plage de température -30 °C à +80 °C

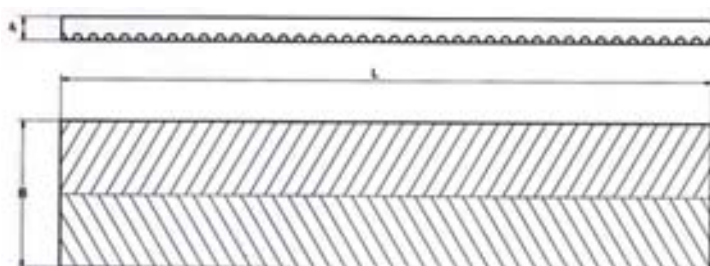
(maxi 110 °C pendant de courtes périodes).



Identification des courroies

Goodyear EAGLE Pd	Y 8 PU 16	Pas de 8 Largeur de 16 mm
Goodyear EAGLE Pd	M 8 PU 25	Pas de 8 Largeur de 25 mm
Goodyear EAGLE Pd	W 8 PU 32	Pas de 8 Largeur de 32 mm
Goodyear EAGLE Pd	L 8 PU 50	Pas de 8 Largeur de 50 mm
Goodyear EAGLE Pd	B 14 PU 35	Pas de 14 Largeur de 35 mm
Goodyear EAGLE Pd	A 14 PU 52,5	Pas de 14 Largeur de 52,5 mm
Goodyear EAGLE Pd	O 14 PU 70	Pas de 14 Largeur de 70 mm
Goodyear EAGLE Pd	R 14 PU 105	Pas de 14 Largeur de 105 mm

PLAQUES DE JONCTION							
Courroies			A (mm)	B (mm)	L (mm)	Matière	
EAGLE Pd	Y 8	PU 16	10	75	120	Alu	
EAGLE Pd	M 8	PU 25	10	75	120	Alu	
EAGLE Pd	W 8	PU 32	10	75	120	Alu	
EAGLE Pd	L 8	PU 50	10	75	120	Alu	
EAGLE Pd	B 14	PU 35	15	130	200	Alu	
EAGLE Pd	A 14	PU 52,5	15	130	200	Alu	
EAGLE Pd	O 14	PU 70	15	130	200	Alu	
EAGLE Pd	R 14	PU 105	15	130	200	Alu	



Dimensions des courroies

Largeurs standards (mm)	16	25	32	50
Poids de la courroie en g/m	85	145	180	300
Tolérance de largeur	←	±0,5 mm		→
Longueur rouleau standard	←	100 m		→
Épaisseur	←	5,33 ± 0,3 mm		→
Longeur minimum des courroies jonctionnées	←	900 mm		→
Tolérance standard du pas	←	± 0,8 mm/m		→
Nombre de dents minimum des poulies	←	20		→
Diamètre minimum du galet tendeur intérieur	←	50 mm		→
Diamètre minimum du galet tendeur extérieur	←	100 mm		→

Effort sur denture courroie

Tr / min (n1)	Fs (N/ cm)
0	85
20	83
40	82
60	81
80	80
100	79
200	75
300	71
400	68
500	66
750	61

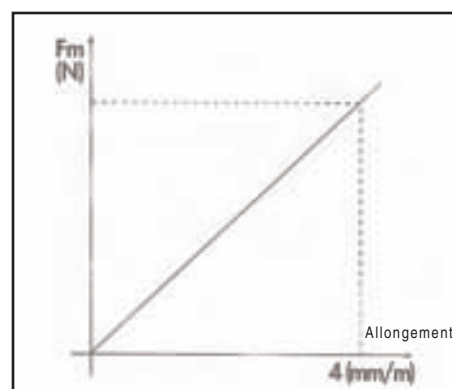
Tr / min (n1)	Fs (N/ cm)
1000	57
1250	54
1500	51
1750	48
2000	46
2500	43
3000	40
3500	37
4000	35
5000	31
8000	23

Fs = effort transmissible par dent par unité de largeur

Effort de tension admissible

b Courroie Largeur (mm)	Fm Courroie ouverte (N)	Fm Courroie jonctionnée (N)	Effort Maximum (rupture) (N)
16	2470	1200	8640
25	4200	2100	14700
32	5430	2700	19000
50	8640	4300	30250

Fm = effort de tension maximum admissible



Dimensions des poulies

Voir pages 26 et 27

Largeurs standards (mm)	35	52,5	70	150
Poids de la courroie en g/m	400	600	800	1200
Tolérance de largeur	←	± 1 mm	→	
Longueur rouleau standard	←	100 m	→	
Épaisseur	←	8,64 ± 0,4 mm	→	
Longeur minimum des courroies jonctionnées	←	900 mm	→	
Tolérance standard du pas	←	± 0,8 mm/m	→	
Nombre de dents minimum des poulies	←	32	→	
Diamètre minimum du galet tendeur intérieur	←	160 mm	→	
Diamètre minimum du galet tendeur extérieur	←	250 mm	→	

Effort sur denture courroie

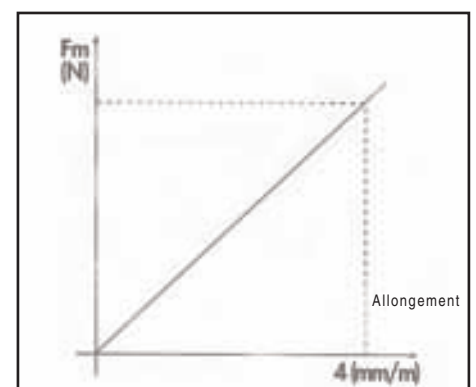
Tr / min (n1)	Fs (N/ cm)
0	160
20	157
40	154
60	152
80	149
100	147
200	137
300	130
400	122
500	117
750	105

Tr / min (n1)	Fs (N/ cm)
1000	96
1250	89
1500	83
1750	77
2000	72
2500	64
3000	57
3500	50
4000	47
5000	38

Fs = effort transmissible par dent par unité de largeur

Effort de tension admissible

b Courroie Largeur (mm)	Fm Courroie ouverte (N)	Fm Courroie jonctionnée (N)	Effort Maximum (rupture) (N)
35	9300	4650	37200
52,5	14700	7350	55800
70	19600	9800	74400
105	32600	16300	114000



Fm = effort de tension maximum admissible

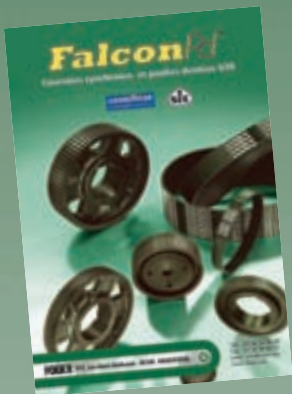
Dimensions des poulies

Voir pages 27

LES PRODUITS FOGEX



COURROIES DE TRANSMISSION



COURROIES DE TRANSMISSION

POULIES



VERINS A VIS

RENOIS D'ANGLE

ACCOUPLLEMENTS

ROUES LIBRES



CARDANS

MOYEURS D'ASSEMBLAGE

GLISSIERES

PIGONS ET CHAINES